

การปรับปรุงคำขอตั้ง  
งบประมาณรายจ่ายเงินรายได้มหาวิทยาลัย  
ประจำปีงบประมาณ พ.ศ. 2566

13 มิถุนายน 2565



แนวทางการปรับปรุงงบประมาณเงินรายได้ พ.ศ. 2566



แผนพัฒนาการศึกษามหาวิทยาลัยเชียงใหม่ระยะที่ 13 (พ.ศ. 2566 – 2570)



การจัดทำแผนปฏิบัติงานประจำปีงบประมาณ พ.ศ. 2566



การจัดทำคำรับรองการปฏิบัติงาน (CMU – PA)

# แนวทางการปรับปรุงงบประมาณรายจ่ายเงินรายได้ ประจำปีงบประมาณ พ.ศ. 2566

# การจัดทำแผนปฏิบัติการและแผนงบประมาณของส่วนงาน

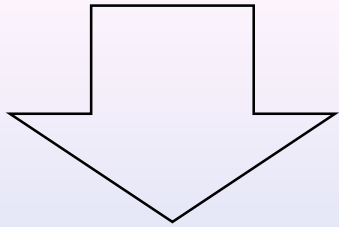
## ประจำปีงบประมาณ พ.ศ. 2566

### ภาระงานประจำ

จัดการศึกษา

วิจัย

บริการวิชาการ



แผนงาน/โครงการ....

แผนงาน/โครงการ....

แผนงาน/โครงการ....



อัตรากำลัง



เงินดำเนินการ



ลงทุนเครื่องมือ



อัตรากำลัง



เงินดำเนินการ



ลงทุนเครื่องมือ



งบประมาณ



### ภาระงานเชิงยุทธศาสตร์

แผนแม่บทราย SO

SO1 : Biopolis Platform

SO2 : Medicopolis Platform

SO3 : Creative Lanna Platform

SO4 : Education Platform

SO5 : Research & Innovation Platform

SO6 : Excellence Management Platform

o Flagship <What?>

- Key Visibility 1 with Time Frame <When?>
- Key Visibility 2 with Time Frame <When?>

แผนกลยุทธ์ส่วนงาน

แผนกลยุทธ์ส่วนงาน

กลยุทธ์....

กลยุทธ์....

กลยุทธ์....

กลยุทธ์....

กลยุทธ์....

แผนปฏิบัติงาน

Action Plan (ส่วนงาน)

แผนงาน/โครงการ....

แผนงาน/โครงการ....

แผนงาน/โครงการ....

แผนงาน/โครงการ....

# แนวทางการปรับปรุงงบประมาณรายจ่ายเงินรายได้ ประจำปีงบประมาณ พ.ศ. 2566

- ให้ส่วนงานจัดทำ **แผนปฏิบัติงานของส่วนงาน** ที่ประกอบด้วยงานประจำและงานยุทธศาสตร์ที่มีความสอดคล้องกับแผนพัฒนาการศึกษามหาวิทยาลัยเชียงใหม่ระยะที่ 13 (พ.ศ. 2566 – 2570) ตามแบบฟอร์มที่กำหนด เพื่อนำมาพิจารณาประกอบการขอตั้งงบประมาณรายจ่ายประจำปี และการเจรจาต่อรองการปฏิบัติงานของส่วนงาน
- การจัดทำงบประมาณให้คำนึงถึง **ความจำเป็นและภารกิจของส่วนงาน** เพื่อให้เกิดประสิทธิภาพความคุ้มค่าในการใช้จ่ายงบประมาณและผลสัมฤทธิ์ของการใช้จ่ายงบประมาณ
- การจัดทำงบประมาณในลักษณะ **เงินอุดหนุนโครงการ** จะต้องจัดทำรายละเอียดโครงการในระบบ SP (Strategic Project)

# แนวทางการปรับปรุงงบประมาณรายจ่ายเงินรายได้ ประจำปีงบประมาณ พ.ศ. 2566 (ต่อ)

- **การประมาณการรายรับ** ต้องพิจารณาในประมาณการรายรับตามที่เคยคาดว่าจะเกิดขึ้นจริง เช่น แผน-ผลการรับนักศึกษา รายรับจริงที่เกิดขึ้นในปีที่ผ่านมา
- **การจัดทำงบประมาณรายจ่าย** ต้องพิจารณาตาม
  1. หลักเกณฑ์และแนวทางการนำรายรับมาตั้งงบประมาณรายจ่ายเงินรายได้มหาวิทยาลัย
  2. การตั้งงบประมาณรายจ่ายเงินรายได้ให้เป็นไปตามประกาศ/ หลักเกณฑ์ที่มหาวิทยาลัยกำหนด
- การจัดทำงบประมาณดังกล่าว ให้คณะ/ส่วนงาน**ผ่านความเห็นชอบจากคณะกรรมการ  
อำนวยการประจำส่วนงาน**ก่อนเสนอมหาวิทยาลัย

# แผนพัฒนาการศึกษามหาวิทยาลัยเชียงใหม่ระยะที่ 13 (พ.ศ. 2566 – 2570)



# มหาวิทยาลัยชั้นนำที่รับผิดชอบต่อสังคมเพื่อการพัฒนาที่ยั่งยืน ด้วยนวัตกรรม



A Leading University Committed to Social Responsibility for Sustainable Development through Innovation.

Goals



THE UIR Top50



Socio-Economic Impact  
60,000 MB.



THAILAND  
QUALITY  
AWARD

TQC+ (Innovation)

Strategic  
Objectives



Core Competency :  
การบูรณาการความ  
เชี่ยวชาญในสาขาวิชา  
ที่หลากหลาย  
เพื่อสร้างนวัตกรรมสู่  
ความยั่งยืน

Strategies

S1 Frontier Research & Deep Tech	S2 Ecosystem for Integration of Knowledge	S3 High Impact Tech for Sustainable Development	S4 Research & Innovative Education for Future Skills	S5 Inclusive Education	S6 Excellence Management Model
----------------------------------	-------------------------------------------	-------------------------------------------------	------------------------------------------------------	------------------------	--------------------------------

Missions

1. ส่งสอนและอบรมบัณฑิต
2. ส่งเสริมและประยุกต์ปัญญาความรู้
3. บริการทางวิชาการเพื่อตอบสนองคุณประโยชน์แผ่นดิน
4. สืบสานวัฒนธรรมล้านนา-ไทย และป่าวรุ่งรักษาสิ่งแวดล้อม

Core-Value

Excellence

Community Engagement

Morality

Unity





วิสัยทัศน์ : มหาวิทยาลัยชั้นนำที่รับผิดชอบต่อสังคมและการพัฒนาที่ยั่งยืน ด้วยนวัตกรรม

Socio Economic Impact 60,000 ล้านบาท

THE UIR Ranking Top 50

TQC+ (Innovation)

SO1 : Biopolis Platform

- CMU BCG Valley
  - 3 Key Projects
- Sustainable Smart Campus
  - 14 Key Projects

SO2 : Medicopolis Platform

- Digital Health
  - 3 Key Projects
- Medical & Health Innovation District
  - 4 Key Projects

SO3 : Creative Lanna Platform

- Creative District Design & Culture
  - 3 Key Projects
- Entrepreneurship Creative Lanna
  - 4 Key Projects
- Creative Lanna Branding
  - 4 Key Projects

SO4 : Education Platform

- Multidisciplinary Program for Future Development
  - 4 Key Projects
- Innovative Learning
  - 1 Key Projects
- Data & Demand Driven
  - 3 Key Projects
- Inclusive Education
  - 1 Key Projects

SO5 : Research & Innovation Platform

- Frontier & Deep tech
  - 8 Key Projects
- Global Partnership
  - 4 Key Projects
- Open-Innovation
  - 2 Key Projects
- Research & IP Utilization
  - 3 Key Projects

SO6 : Excellence Management Platform

- Agile & Resilient Organization
  - 6 Key Projects
- Innovative Workforce
  - 4 Key Projects
- Intelligent Organization
  - 6 Key Projects

PM2.5 Related NCDs

- PM 2.5 And other Pollutants Related NCDs From Field-to-Cell-To-Bedside (FCB)-Reinventing University
  - 8 Key Projects

19 Flagship Programs >> 78 Key Projects

วิสัยทัศน์ : มหาวิทยาลัยชั้นนำที่รับผิดชอบต่อสังคมและการพัฒนาที่ยั่งยืน ด้วยนวัตกรรม

Socio Economic Impact 60,000 ล้านบาท

THE UIR Ranking Top 50

TQC+ (Innovation)

SO1 : Biopolis Platform

SO2 : Medicopolis Platform

SO3 : Creative Lanna Platform

SO4 : Education Platform

SO5 : Research & Innovation Platform

SO6 : Excellence Management Platform

### SO1: Biopolis Platform

2566

2567

2568

2569

2570

CMU BCG Valley

Smart Bio-Agriculture  
> 20 Smart Bio-Agriculture Projects,  
> 300 Engagement Members

Bio-Green Transformation Program  
> 30 Bio-Green Transformation Projects

Launch BCG Product Development and Startup Incubation Program  
> 100 Products + Incubate , > 40 Member BCG Tech Startups

Mae-Hia Biopolis Valley  
ECOSYSTEM

Sustainable  
Smart Campus

Expansion CMU Smart City

Carbon Neutral University  
70% in 2570 and 100% in 2575

Smart Grid via Blockchain

EV Masterplan

EV Facility Upgrade and Supporting Platform

Domestic and International Partnership Initiative  
>20 Domestic and 10 international

International Smart City Framework

Technology Upgrade on Core Elements  
for CMU Facility

Technology Enablers for End-to-End Smart City

Green Campus / Clean Energy / Zero Waste / Intelligent University  
Carbon Neutral



# Biopolis



Flagships



Key Theme



CMU BCG Valley



Mae-Hia Biopolis Valley



Sustainable Smart Campus



Green Campus  
Clean Energy  
Zero Waste  
Intelligent University

CMU BCG Valley



Sustainable Smart Campus



KEY VISIBILITY

KV1 CMU as Role Model of National BCG Supporting Ecosystem

KV2 CMU as Sustainable Smart Campus with Big Data Management and Expansion to Nationwide

KV3 CMU as Leading Carbon Neutral University

SO1



# Biopolis



Quick Win

100% Carbon Neutral

พื้นที่แม่เหียะ 1,555 ไร่ ในปี 2566

SUSTAINABLE DEVELOPMENT GOALS



## Key Results (2566-2570)

Key Results	Target					
	66	67	68	69	70	Total
KR1 Carbon Neutral University (70% ในปี 2570, 100% ในปี 2575)					70%	70%
KR2 Social Economic Impact (ล้านบาท)	4,000	4,000	4,000	4,000	4,000	20,000
KR3 นวัตกรรมผลิตภัณฑ์และบริการ (ผลงาน) (Products + Incubate)	20	20	20	20	20	100
KR4 ถ่ายทอดเทคโนโลยี (เทคโนโลยี)	10	10	10	10	10	50
KR5 ธุรกิจและบริษัทสตาร์ทอัพทั้ง Hi-tech และ Hi-touch (บริษัท) (Member BCG Tech Startups)	5	5	10	10	10	40
KR6 โครงการภายใต้กลยุทธ์ มข. ตอบโจทย์ยุทธศาสตร์ ประเทศ (โครงการ) (Smart Bio-Agriculture Projects & Bio-Green Transformation Projects)	10	10	10	10	10	50
KR7 พันธมิตรที่ทำงานร่วมกันอย่างใกล้ชิดทั้งในและ ต่างประเทศ (ความร่วมมือ)	5	5	5	5	10	30
KR8 สมาชิกในระบบ CMU BCG (ราย) (Engagement Members)	50	50	50	50	100	300
KR9 ชุมชนที่ได้รับประโยชน์จากมหาวิทยาลัย (ชุมชน)	20	20	20	20	20	100

CMU BCG Valley



Sustainable  
Smart Campus



วิสัยทัศน์ : มหาวิทยาลัยชั้นนำที่รับผิดชอบต่อสังคมและการพัฒนาที่ยั่งยืน ด้วยนวัตกรรม

Socio Economic Impact 60,000 ล้านบาท

THE UIR Ranking Top 50

TQC+ (Innovation)

SO1 : Biopolis Platform

SO2 : Medicopolis Platform

SO3 : Creative Lanna Platform

SO4 : Education Platform

SO5 : Research & Innovation Platform

SO6 : Excellence Management Platform

SO2 : Medicopolis Platform	2566	2567	2568	2569	2570
Digital Health	Digital Health Open Data System	Launch CMU Health Tech Incubation Program Incubate > 50 Health Tech Startups	Launch CMU Health Tech Acceleration Program Accelerate > 15 companies		
Medical & Health Innovation District	CMU Health Tech Hackathon #1 >100 Idea-Concepts		CMU Health Tech Hackathon #2 >100 Idea-Concepts		
	Chiang Mai Medical & Health Innovation District	Chiang Mai Medical & Health Innovation Development Program >100 Products			
	Chiang Mai Medical & Health Innovation District Phase 1 >200 Engaged Members				



# CMU Action plan for Plan #13



Innovation / Startups  
CMU-RI 8-9

Commitment ต่อ สังคม มช ภายใน 6 เดือน

สามารถดูแลสุขภาพบุคลากร มช. ได้ดีขึ้น = ..... (ระบุว่าจะวัดอย่างไรว่าดีขึ้น)

**Quick Win In 2566**

START

QUICK WIN

QUICK WIN

QUICK WIN



แหล่งทุนวิจัย

SO 5

Health and Med Research

CMU Shared/Open Data

First Pilot in CMU

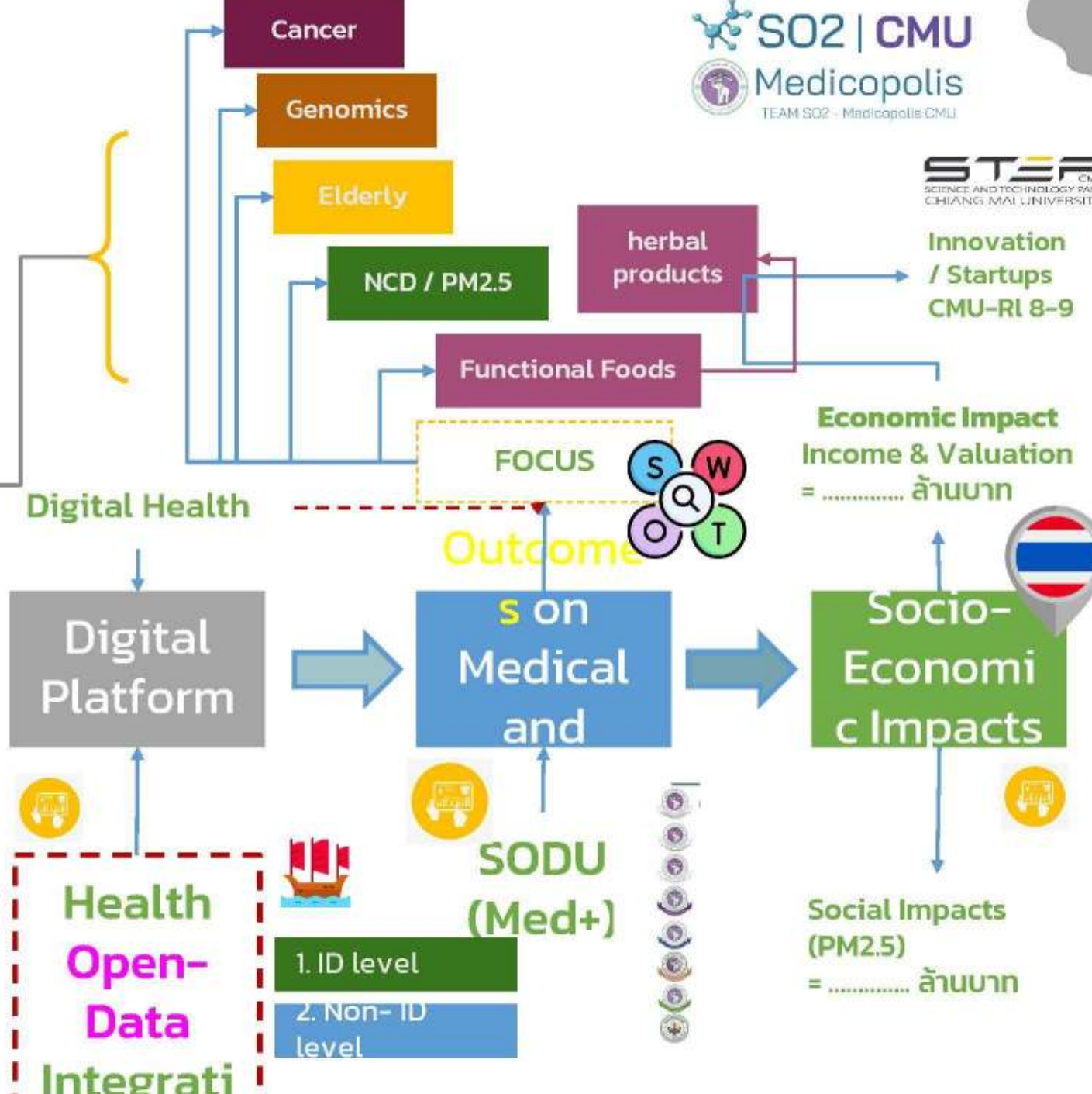
SEAL Team and Med Education

SO 4



Health Open-Data Integrati

- 1. ID level
- 2. Non-ID level



วิสัยทัศน์ : มหาวิทยาลัยชั้นนำที่รับผิดชอบต่อสังคมและการพัฒนาที่ยั่งยืน ด้วยนวัตกรรม

Socio Economic Impact 60,000 ล้านบาท

THE UIR Ranking Top 50

TQC+ (Innovation)

SO1 : Biopolis Platform

SO2 : Medicopolis Platform

SO3 : Creative Lanna Platform

SO4 : Education Platform

SO5 : Research & Innovation Platform

SO6 : Excellence Management Platform

SO3 : Creative Lanna Platform	2566	2567	2568	2569	2570
Creative District Design & Culture	CMU Creative Lanna Center (CLC)	Chiang Mai Digital Creative Lanna District Framework	Chiang Mai Digital Creative Lanna District >500 Engaged Members		
Entrepreneurship Creative Lanna	CMU Creative Design Platform (CDP)	CMU Creative Research / Products / Services Development Platform >100 Products - Services			
	Creative Startup Incubation Program Incubate >50 Creative Startups	Creative Lanna Market Place / Business Connect / Global Connect >100 Projects			
Creative Lanna Branding	Creative Lanna Branding		Creative Lanna Branding & Disseminate Vale		
	AK Creative Co., Ltd	Operate AK Creative Co., Ltd >10 Businesses			

วิสัยทัศน์ : มหาวิทยาลัยชั้นนำที่รับผิดชอบต่อสังคมและการพัฒนาที่ยั่งยืน ด้วยนวัตกรรม

Socio Economic Impact 60,000 ล้านบาท

THE UIR Ranking Top 50

TQC+ (Innovation)

SO1 : Biopolis Platform

SO2 : Medicopolis Platform

SO3 : Creative Lanna Platform

SO4 : Education Platform

SO5 : Research & Innovation Platform

SO6 : Excellence Management Platform

SO4 : Educational Platform	2566	2567	2568	2569	2570
Multidisciplinary Program for Future Development	Develop CMU Student DNA Blueprint	Start Curriculum Development for T-shape Skills	Encourage Entrepreneurship / Workshop-Integrated Learning (WIL) Courses / Curricula	Promote Pi Shaped Curricula / Programs, Campus-Wide WIL	
Innovative Learning	Launch Innovative Learning Platform: n1. Learning Platform Targeting Future Skill Sets 2. Digital Learning Platform 3. Entrepreneurship Education				
Data & Demand Driven	Launch Customized Brain Power Marketplace (CBPM) Initiatives within CMU	Start CBPM with Key Partners		Expand CBPM Partnerships	
	>5% of Under Grad / Grad. Programs Involved	>10% of Under Grad / Grad. Programs Involved >20% of Under Grad / Grad. Programs Involved		>30% of Under Grad / Grad. Programs Involved	
Inclusive Education	Strengthen and Promote Lifelong Learning and Education for all People				



วิสัยทัศน์ : มหาวิทยาลัยชั้นนำที่รับผิดชอบต่อสังคมและการพัฒนาที่ยั่งยืน ด้วยนวัตกรรม

Socio Economic Impact 60,000 ล้านบาท

THE UIR Ranking Top 50

TQC+ (Innovation)

SO1 : Biopolis Platform

SO2 : Medicopolis Platform

SO3 : Creative Lanna Platform

SO4 : Education Platform

SO5 : Research & Innovation Platform

SO6 : Excellence Management Platform

SO5 : Research and Innovation Platform	2566	2567	2568	2569	2570
Frontier & Deep tech	Frontier Research & Deep Tech Innovative Plan	Pre-Tech Incubation Program > 300 Pre-Tech	Translational Cutting-edge R&D and Full Tech Enhancement > 15 Tech Upgraded		
	Identify High Impact CMU > 200 Recruited Tech				
	Operate Patent Landscape and FTO Analysis >60 Identified Tech				
	Re-profile Center of Excellence	Strengthen Central Laboratory with Cutting-Edge Research Equipment			
		Support Research Collaboration and International Partnerships			

วิสัยทัศน์ : มหาวิทยาลัยชั้นนำที่รับผิดชอบต่อสังคมและการพัฒนาที่ยั่งยืน ด้วยนวัตกรรม

Socio Economic Impact 60,000 ล้านบาท

THE UIR Ranking Top 50

TQC+ (Innovation)

SO1 : Biopolis Platform

SO2 : Medicopolis Platform

SO3 : Creative Lanna Platform

SO4 : Education Platform

SO5 : Research & Innovation Platform

SO6 : Excellence Management Platform

SO5 : Research and Innovation Platform	2566	2567	2568	2569	2570
Global Partnership	Re-activate High Potential International MOU >20 Re-activated MOU		CMU Health Tech Hackathon #2 >10 New Global Partners		
	Negotiation & Build Up Platform >20 Initiatives	Co-project with existing Partners >10 International Projects	Launch Co-project with New Global Partnership >5 Global Projects		
Open-Innovation	Know-How of Open Innovation >1,000 Research	CMU Open Innovation Supporting Platform >300 Open Innovation Projects			
Research & IP Utilization	IP Analysis service >800 IP Analysis Services				
	IP Registration Supporting System >300 IP Registrations				
	New Research Commercialization & Tech Transfer Program Including Social Innovation >120 Commercialization Research & Tech Transfer and Social Innovation				

วิสัยทัศน์ : มหาวิทยาลัยชั้นนำที่รับผิดชอบต่อสังคมและการพัฒนาที่ยั่งยืน ด้วยนวัตกรรม

Socio Economic Impact 60,000 ล้านบาท

THE UIR Ranking Top 50

TQC+ (Innovation)

SO1 : Biopolis Platform

SO2 : Medicopolis Platform

SO3 : Creative Lanna Platform

SO4 : Education Platform

SO5 : Research & Innovation Platform

SO6 : Excellence Management Platform

SO6 : CMU Excellence Management Platform	2566	2567	2568	2569	2570
Agile & Resilient Organization	Review & Re-profile University/s Organization Appoint SODUs Establishment of Strategic Agile Units/Platforms	New Education System Integrated Research Projects	Effective Co-Creation and Collaboration with Key-Partners and Stakeholders	Lean and Agile University Culture	
Innovative Workforce	5% of CMU Workforce are Reskilled/Up skilled	10% of CMU Workforce are Reskilled/Up skilled	20% of CMU Workforce are Reskilled/Up skilled	30% of CMU Workforce are Reskilled/Up skilled	
	CMU Lifelong Education for Human Resource & Organization Development (HROD)				
	Workforce Growth and Mindset Program		Workforce-Role Flexibility and Constant Learning as New Normal		
Intelligent Organization	Digitization & Digitalization Tools CMU Big Data	New Digital Business Optimized Work Processes		Digital Transformation Enhanced SO 1, 2, 3	

วิสัยทัศน์ : มหาวิทยาลัยชั้นนำที่รับผิดชอบต่อสังคมและการพัฒนาที่ยั่งยืน ด้วยนวัตกรรม

Socio Economic Impact 60,000 ล้านบาท

THE UIR Ranking Top 50

TQC+ (Innovation)

SO1 : Biopolis Platform

SO2 : Medicopolis Platform

SO3 : Creative Lanna Platform

SO4 : Education Platform

SO5 : Research & Innovation Platform

SO6 : Excellence Management Platform

PM 2.5 Related NCDs	2566	2567	2568	2569	2570
PM 2.5 And other Pollutants Related NCDs From Field-to-Cell-To-Bedside (FCB)-Reinventing University	Setup Collaborative Platform for PM2.5 and other pollutions Related NCDs converting research and community works.  Create a comprehensive plan for PM 2.5 and other Pollutants related NCDs.	Launch platform for Co-Creation works with communities to solves PM 25 issue. > 30 Bio-Green Transformation Projects			
		Launch Supporting program for comprehensive research projects in Biorefinery-PM2.5-NCDs >150 Projects			
		Up-Scale Pilot Plant Extraction and Purification for High Value Bioactive Ingredients for NCD Prevention using Innovative and zero-waste Green Technology and Engineering		Promote Intelligent and Sustainable Agricultural Prototypes in Highlands for High-value Agriculture	
		Develop PM2.5 and Other Pollutants/ Pathogen Monitoring Systems (Data Science, AI and Data Analysis)		Promote Functional Ingredients, Functional Food, Novel Food and Nutraceuticals from Active Ingredients for NCD Prevention using Green Technology.	
		Launch Supporting Program for Cutting Edge Technology for Understanding The Pathophysiology of PM2.5 and Other Pollutants Induced NCDS		Promote Diagnostics, Preventions, Precautions and Treatments for NCD Related PM 2.5 and Other Pollutants.	
		Upgrade Facilities and Infrastructure Supporting Research and Development for Mitigation of PM2.5 and Other Pollutants			

# การจัดทำแผนปฏิบัติงานของส่วนงาน ประจำปีงบประมาณ พ.ศ. 2566

# การจัดทำแผนปฏิบัติการและแผนงบประมาณของส่วนงาน

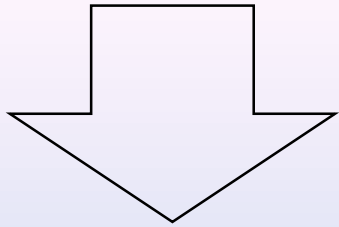
## ประจำปีงบประมาณ พ.ศ. 2566

### ภาระงานประจำ

จัดการศึกษา

วิจัย

บริการวิชาการ



แผนงาน/โครงการ....

แผนงาน/โครงการ....

แผนงาน/โครงการ....



อัตรากำลัง



เงินดำเนินการ



ลงทุนเครื่องมือ



อัตรากำลัง



เงินดำเนินการ



ลงทุนเครื่องมือ



งบประมาณ



### ภาระงานเชิงยุทธศาสตร์

แผนแม่บทราย SO

SO1 : Biopolis Platform

SO2 : Medicopolis Platform

SO3 : Creative Lanna Platform

SO4 : Education Platform

SO5 : Research & Innovation Platform

SO6 : Excellence Management Platform

Flagship <What?>

- Key Visibility 1 with Time Frame <When?>
- Key Visibility 2 with Time Frame <When?>

แผนกลยุทธ์ส่วนงาน

แผนกลยุทธ์ส่วนงาน

กลยุทธ์....

กลยุทธ์....

กลยุทธ์....

กลยุทธ์....

กลยุทธ์....

แผนปฏิบัติงาน

Action Plan (ส่วนงาน)

แผนงาน/โครงการ....

แผนงาน/โครงการ....

แผนงาน/โครงการ....

แผนงาน/โครงการ....



# แผนปฏิบัติงานของส่วนงาน ประกอบด้วย

## ส่วนที่ 1 แผนกลยุทธ์ของส่วนงาน (วิสัยทัศน์ พันธกิจ กลยุทธ์ ผลลัพธ์สำคัญ)

### ส่วนที่ 1 แผนกลยุทธ์ของส่วนงาน (วิสัยทัศน์ พันธกิจ กลยุทธ์ ผลลัพธ์สำคัญ)

วิสัยทัศน์ : .....

พันธกิจ : .....

กลยุทธ์

กลยุทธ์ที่ 1 : .....

กลยุทธ์ที่ 2 : .....

กลยุทธ์ที่ ... : .....

ผลลัพธ์สำคัญ

	2566	2567	2568	2569	2570
ผลลัพธ์สำคัญ 1 (หน่วย)					
ผลลัพธ์สำคัญ 2 (หน่วย)					
ผลลัพธ์สำคัญ 3 (หน่วย)					
ผลลัพธ์สำคัญ ... (หน่วย)					

## ส่วนที่ 2 ความสอดคล้องกลยุทธ์ส่วนงานกับแผนพัฒนาการศึกษามหาวิทยาลัยเชียงใหม่ ระยะที่ 13 (พ.ศ. 2566 – 2570)

### ส่วนที่ 2 ความสอดคล้องกลยุทธ์ส่วนงานกับแผนพัฒนาการศึกษา มหาวิทยาลัยเชียงใหม่ ระยะที่ 13 (พ.ศ. 2566 – 2570)

#### 2.1 กลยุทธ์ที่ ..... (ส่วนงาน)

(1) สอดคล้องกับวัตถุประสงค์เชิงกลยุทธ์ (SO) ที่ ..... (มหาวิทยาลัย).....

Flagship .....

(2) สอดคล้องกับวัตถุประสงค์เชิงกลยุทธ์ (SO) ที่ .....(มหาวิทยาลัย).....

Flagship .....



## ส่วนที่ 3 รายละเอียดแผนปฏิบัติงานประจำปีของส่วนงาน

### 3.1 ประมาณการวงเงินรายรับส่วนงาน

ตามข้อบังคับมหาวิทยาลัยเชียงใหม่ว่าด้วยการบริหาร  
การเงิน พ.ศ. 2551

หมวด 4 การงบประมาณ ข้อ 18

#### ส่วนที่ 3 รายละเอียดแผนปฏิบัติงานประจำปีของส่วนงาน

##### 3.1 ประมาณการวงเงินรายรับส่วนงาน พ.ศ. ....

ส่วนงาน	ประเภทรายรับ	วงเงิน (บาท)
ส่วนงาน.....	(1) เงินอุดหนุนทั่วไปที่รัฐบาลจัดสรรให้เป็นรายปี	
	(2) เงินกองทุนที่รัฐบาลหรือมหาวิทยาลัยจัดตั้งขึ้น และรายได้หรือผลประโยชน์จากกองทุนดังกล่าว	
	(3) ค่าธรรมเนียม ค่าบำรุง ค่าตอบแทน เบี้ยปรับ และค่าบริการต่างๆ ของมหาวิทยาลัย	
	(4) รายได้จากการบริการวิชาการ	
	(5) รายได้หรือผลประโยชน์ที่ได้จากการดำเนินการ ตามมาตรา 15(4) และ (10) แห่ง <del>พรบ.</del> มหาวิทยาลัยเชียงใหม่ พ.ศ. 2551	
	(6) รายได้หรือผลประโยชน์ที่ได้มาจากการใช้ที่ราชพัสดุฯ	
	(7) เงินบำรุงโรงพยาบาลมหาราชนครเชียงใหม่ และเงินบำรุงอื่นๆ ใน <del>ลักษณะ</del> เดียวกัน	
	(8) เงินรายได้หรือผลประโยชน์อื่น	
<b>รวมทั้งสิ้น</b>		

## 3.2 แผนปฏิบัติงาน (Action Plan)

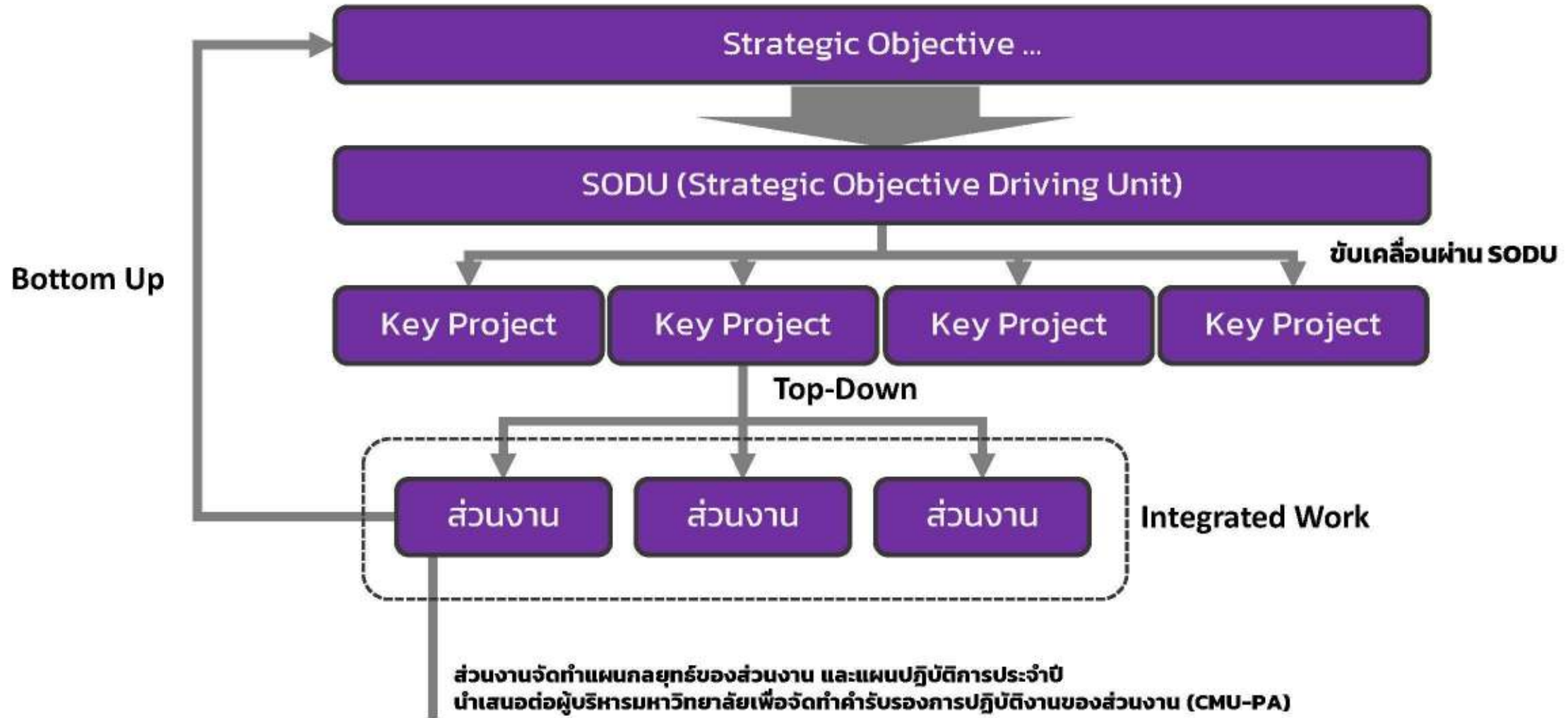


### 3.2 แผนปฏิบัติงาน (Action Plan) ของ ... (ส่วนงาน) www

ลำดับ ที่	กลยุทธ์/ ตัวชี้วัด (ส่วนงาน)	เป้าหมาย 2566	โครงการ	งบประมาณ (แผ่นดิน)	งบประมาณ (รายได้ส่วน งาน)	แหล่งทุน อื่น (ระบุ)	รวม งบประมาณ	ระยะเวลาใน การ ดำเนินงาน	ผลผลิตของ โครงการ	ตัวชี้วัดสอดคล้อง กับ Flagship (มหาวิทยาลัย)
	<b>ภารกิจเชิงยุทธศาสตร์</b>									
	กลยุทธ์ที่ .....									
	ตัวชี้วัด .....									
			1. โครงการ .....							
			2. โครงการ .....							
	กลยุทธ์ที่ .....									
	ตัวชี้วัด .....									
			1. โครงการ .....							
			2. โครงการ .....							
	<b>ภารกิจพื้นฐาน</b>									
	<b>ด้านการเรียนการสอน</b>									
	ตัวชี้วัด 1. ....									
	ตัวชี้วัด 2. ....									
			1. กิจกรรมตาม รค.02 (บุคลากร+งบ ดำเนินงาน+ลงทุน)							
			2. โครงการ ..(เงิน อุดหนุน)..							
			3. โครงการ ..(เงิน อุดหนุน)...							

# การจัดทำคำรับรองการปฏิบัติงานของส่วนงาน (CMU – PA)

# การจัดทำคำรับรองการปฏิบัติงานของส่วนงาน (CMU-PA) ตามแผนพัฒนาการศึกษา ระยะที่ 13





**Q & A**