



ขอเชิญวิทยากรเครือข่ายไมซ์ทุกท่าน
พูดคุยแลกเปลี่ยนประสบการณ์ผ่านชุมชนหัวข้อ

การใช้ AI สร้างสื่อ Presentations

วันจันทร์ที่ 24 กรกฎาคม 2566

เวลา 14.00-15.00 น.

อำนวยความสะดวกโดย



รศ.ดร.สิริวุฒิ บุรณพริ
CEM, CIS, DES, SEPC
วิทยากรเครือข่ายไมซ์#4

การใช้ AI สร้างสื่อ Presentation

ChatGPT, Bing AI, etc.

Siriwut Buranapin

24 July 2023

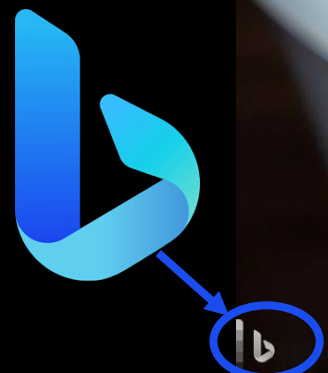
MICE SPEAKER
MICE SPEAKER



b



b



“ Let your passion soar ”



ChatGPT

to new heights
at **TMYC 2023!**

Assoc. Prof. Siriwut Buranapin

DBA, CEM, CIS, SEPC, DES
Faculty of Business Administration
Chiang Mai University



Organised by



Mahidol University
International College

In partnership with



Supported by



Agenda

1. **AI** ของวันนี้คือ**LLM** มันคืออะไร มีประโยชน์และข้อจำกัดอย่างไร
2. **LLM** ต่างจาก **Search Engine** เช่น **Google** อย่างไร
3. เข้าใช้งาน **ChatGPT, Bing AI, Claude2** อย่างไร
4. **Key success** ในการนำ **LLM** ไปใช้งานต่าง ๆ
5. การใช้ **ChatGPT** ในงานทางภาษา เช่น การแปล, สรุปความ, เขียนจดหมาย, เนื้อหาสำหรับโพสต์ใน **Social Media**, ร่างหลักสูตร **etc.**
6. การสร้างภาพที่ไม่ติดลิขสิทธิ์ โดย **Bing AI**
7. **Tip** สำคัญในการสั่งการให้ลูกน้องใช้ **LLM** ทำงานมาส่ง
8. การติดตามและประยุกต์ใช้ **AI** ใน **App** อื่น ๆ

1

AI ที่พูดถึงในวันนี้คือ LLM
Large Language Model
มีประโยชน์และข้อจำกัดอย่างไร

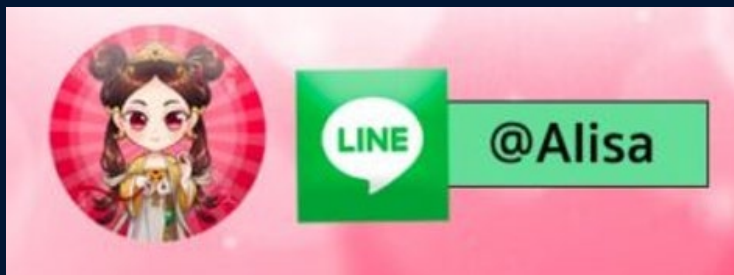
AI ของวันนี้คือ LLM = Large Language Model

ตามสิ่งที่ได้รับ train มา
GPT ย่อมาจาก Generative Pre-trained Transformer
สร้างใหม่ทุกครั้ง

= แปลงโฉบให้เกิดสิ่งใหม่ตามที่ถูก train มา

มือเย็นนี้เราจะกินข้าวมัน

AI ของวันนี้คือ LLM = Large Language Model



ประโยชน์

- เพิ่ม Productivity ในงานทางภาษาและการสื่อสาร จากการลดเวลาในการพัฒนา Content เช่นร่างจดหมาย ระดมไอเดียเบื้องต้น เปรียบเทียบความต่างของร่างสัญญา 2 ฉบับ สร้างตารางสรุป ฯลฯ

ข้อจำกัด

- ส่งมอบ Hallucination ได้เสมอ ต้องคอยตรวจสอบความถูกต้อง
เช่น ถาม ChatGPT ว่าใครคือ สิริวิมล บุรณพิร
ChatGPT จำกัดความรู้อยู่ที่ปี 2021
Google Bard ยังดึงข้อมูลผิดแหล่ง

2

LLM ต่างจาก Search Engine เช่น Google อย่างไร

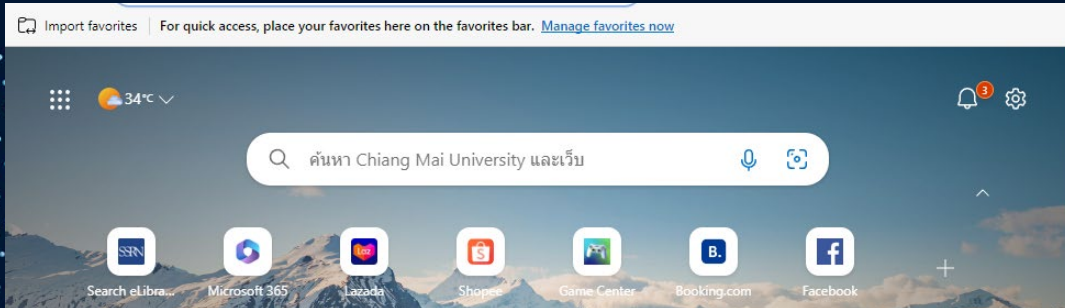
- ❖ รูปแบบผลลัพธ์ (Output) แตกต่างกัน
- ❖ LLM จดจำสิ่งที่คุยกันผ่านมา (Contextual-Based Inquiry)



Google Search

I'm Feeling Lucky

Output ของ search engine ได้เป็น Link (URL)



Import favorites | For quick access, place your favorites here on the favorites bar. [Manage favorites now](#)

34°C

ค้นหา Chiang Mai University และเว็บ

Search eLibra... Microsoft 365 Lazada Shopee Game Center Booking.com Facebook



Thailand Convention and Exhibition Bureau
<https://www.businesseventsthailand.com> > detail > 108...

MICE is the New Definition of Event Management

MICE is a creative event management **industry** that promotes the economic aspects of organising events and meetings on local, regional, and international levels.

<https://www.businesseventsthailand.com> > ... > Translate this page

“MICE” อุตสาหกรรมใหม่ นิยามบทใหม่แห่งการสร้างสรรค์งานอีเวนท์

MICE อุตสาหกรรมการจัดงานที่มอบโอกาสและประสบการณ์ให้กับผู้เข้าร่วมงานได้มีเวทีแลกเปลี่ยนความรู้ และสร้างโอกาสทางธุรกิจเพื่อเป็นพลังขับเคลื่อนทุกอุตสาหกรรมของไทย ...



EHL Hospitality Business School
<https://hospitalityinsights.ehl.edu> > what-is-mice

What is MICE? (Meetings, incentives, conferences & ...

Put simply, **MICE** stands for Meetings, Incentives, Conferences & Exhibitions. It is business **tourism** at its finest, aimed at bringing together top ...



Royal Thai Embassy
<https://lima.thaiembassy.org> > content > thailand-s-mic...

Thailand's MICE Industry

The acronym '**MICE**' stands for 'Meetings, Incentives, Conventions and Exhibitions'. **MICE** is used to refer to a particular type of **tourism** in which large ...



Cvent
<https://www.cvent.com> > blog > hospitality > what-is-...


What Is MICE? Guide to Meetings, Incentives, Conferences ...

Jun 17, 2564 BE — As outlined above, the **MICE sector** is made up of four main event types: meetings, incentives, conferences, and exhibitions.

แต่ Output ของ LLM ได้เป็น Content พร้อมใช้

เช่น ให้ ChatGPT แต่งข้อสอบ พร้อมเฉลยและคำอธิบาย

SI

you are a professor of business ethics. you teach undergraduate about the following topics on making ethical judgement in your class. 

- defining moment
- utilitarianism view of ethics
- rights view of ethics
- Duty view of ethics
- virtue or morality views of ethics

Write 20 questions with suggested answers and explanations in form of 5-multiple choice exams to test the ability to apply those principles. Create the fictional situation as a part of each question instead of asking about the ethical principle directly.

แต่ Output ของ LLM ได้เป็น Content พร้อมใช้



ChatGPT

Question 2:

Scenario: John is a manager at a retail store. He has been consistently assigning the most demanding and challenging tasks to a particular employee, Sarah, even though she is equally qualified and capable as her coworkers. What ethical issue does this scenario raise?

- A) Violation of the rights view of ethics.
- B) A defining moment for John.
- C) Neglecting duty-based ethics.
- D) Challenging virtuous behavior.

Answer: A) Violation of the rights view of ethics.

Explanation: The scenario highlights a violation of the rights view of ethics, which emphasizes respecting individual rights and treating people fairly. By consistently assigning more demanding tasks to Sarah, John is not treating her fairly and is infringing upon her right to equal treatment.

แต่ Output ของ LLM ได้เป็น Content พร้อมใช้

Loan Agreement Comparison ▾

PDF

Personal-Loan...
147.22 KB

PDF

loan-agreeme...
82.03 KB

compare the differences of the two loan contract. present in table format.

Here is a comparison of the key differences between the two loan agreements in table format:

Term	Loan Agreement Template	Personal Loan Agreement
Parties	Borrower and Lender	Borrower and Lender
Loan Amount	Not specified	Specified (\$_____)
Interest Rate	Specified (___% per annum)	Can be specified or not bear interest
Repayment Term	Specified (due on _____)	Specified (due on _____)

Upload สัญญาเงินกู้ 2 ฉบับ

เช่น สั่งให้เปรียบเทียบความต่าง
ในรูปแบบของตาราง

ผลลัพธ์ ตาราง ตามคำสั่ง

แต่ Output ของ LLM ได้เป็น Content พร้อมใช้

..... จัดจำบริบท เดิม

combine the two file into one comprehensive loan contract and write new contract

SB

ส่งต่อเนื้อหาให้ประมวลผลสัญญา
2 ฉบับเข้าด้วยกัน

Here is a combined and comprehensive loan agreement based on the two agreements:

Loan Agreement

This Loan Agreement (this "Agreement") is made on [Date] between [Borrower Name] (the "Borrower") and [Lender Name] (the "Lender").

Loan Amount and Interest

The Lender agrees to lend the Borrower the principal sum of [\$X] (the "Loan Amount") together with interest accrued on the unpaid principal balance at a rate of [X%] per annum, compounding [monthly/annually].

Repayment Term and Schedule

The Borrower will repay the Loan Amount and any accrued interest in full by [Repayment Date].

The Borrower will make [weekly/monthly] payments of [\$X] on the [day] of each [week/month] until the Repayment Date.

Late Payments

ผลลัพธ์ในรูปแบบตามคำสั่ง

3

เข้าใช้งาน ChatGPT และ Bing Chat อย่างไร

Edge คือ web
browser ของ
Microsoft



Bing AI is best with New Bing.



ChatGPT is best with Chrome.



Bing คือ search
engine ของ
Microsoft คล้ายๆ
Google ใน Chrome



สิ่งที่ Free AI ทำได้ดีคือ
งานประเภทที่เกี่ยวกับ
การใช้ภาษาและวาดภาพ



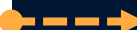
Bing



Sign up แล้วรอใน waitlist ไม่นาน



Thu 5/4/2023 12:45 AM



Thu 5/4/2023 1:04 AM

สิ้นสุดการรอคอย เริ่มใช้ได้...

You're on the waitlist for the new Bing!

We're excited for you to preview the future of search.

You'll get an email once we're ready for you to try it.

We're early in our journey and look forward to hearing your feedback.

Thank you,
The Bing team

[Learn More](#)

You're in! Welcome to the new Bing!

We are excited to give you access to an early preview of the new Bing – Your AI-powered copilot for the web.

We would love your feedback to make the new Bing even better.

Thanks – we appreciate you,
The Bing team

[Chat now](#)

Import favorites | For quick access, place your favorites here on the favorites bar. [Manage favorites now](#)

34°C

ค้นหา Chiang Mai University และเว็บ

Step 1
Click ที่ Logo Bing AI

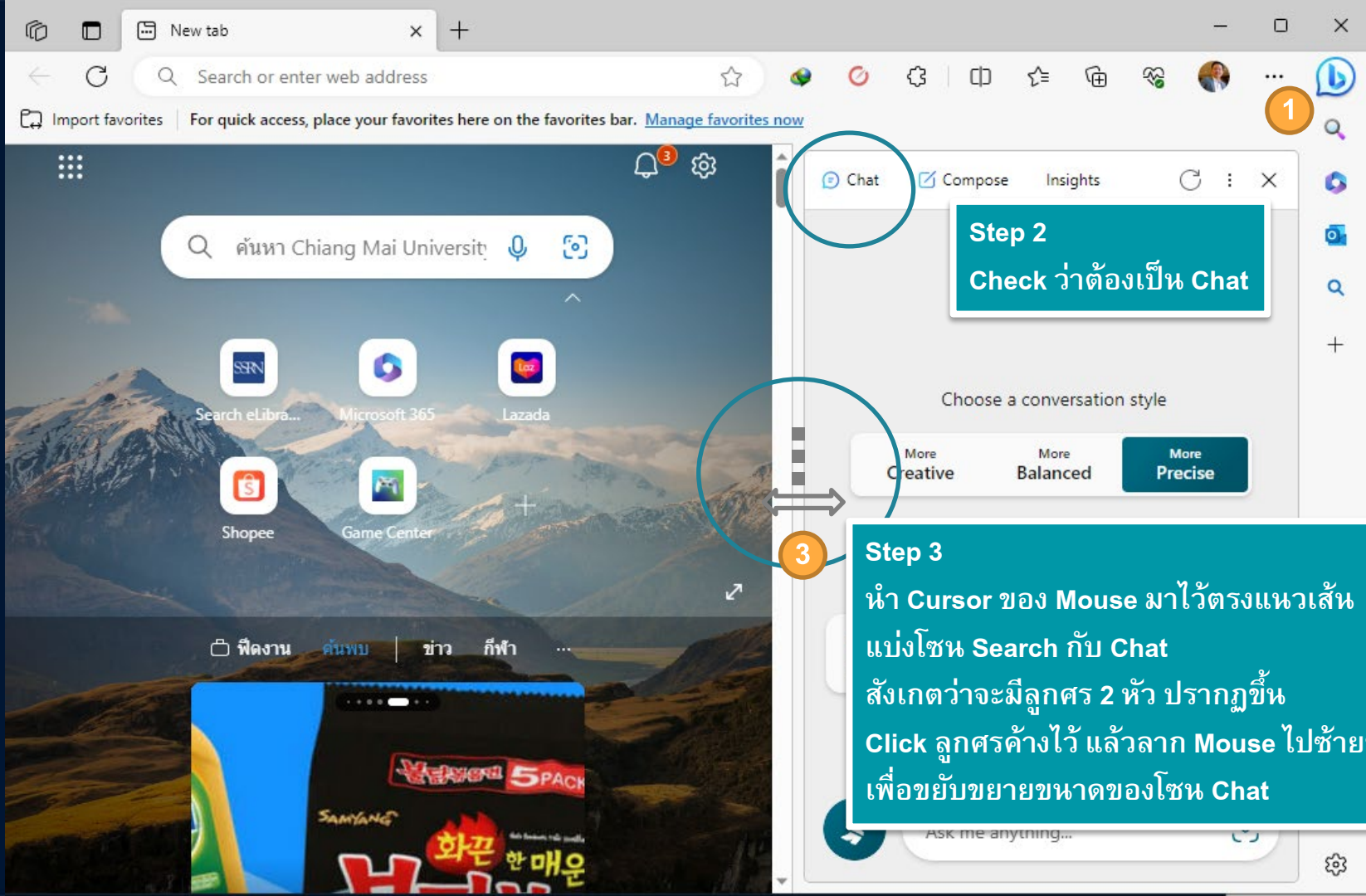
- Search eLibra...
- Microsoft 365
- Lazada
- Shopee
- Game Center
- Booking.com
- Facebook

ทำงาน ค้นพบ | ข่าว กีฬา เกมสบายๆ การเงิน พยากรณ์อากาศ การเฝ้าระวัง สุขภาพ การท่องเที่ยว [ปรับแต่ง](#)

STATE SURVIVAL 16+ PC รีเฟรชเรื่องราว

Microsoft 365

- คุณได้อัปเดต ผู้ป่วยเซต อบต OneDrive ของ SIRIWUT BURANAPIN
- คุณเปิดเมื่อเร็วๆ นี้ Course Description 703498 -... Advisor 703498 1/66
- MARISA BUASAI ได้แชร์ StudentGroup_704499 MB



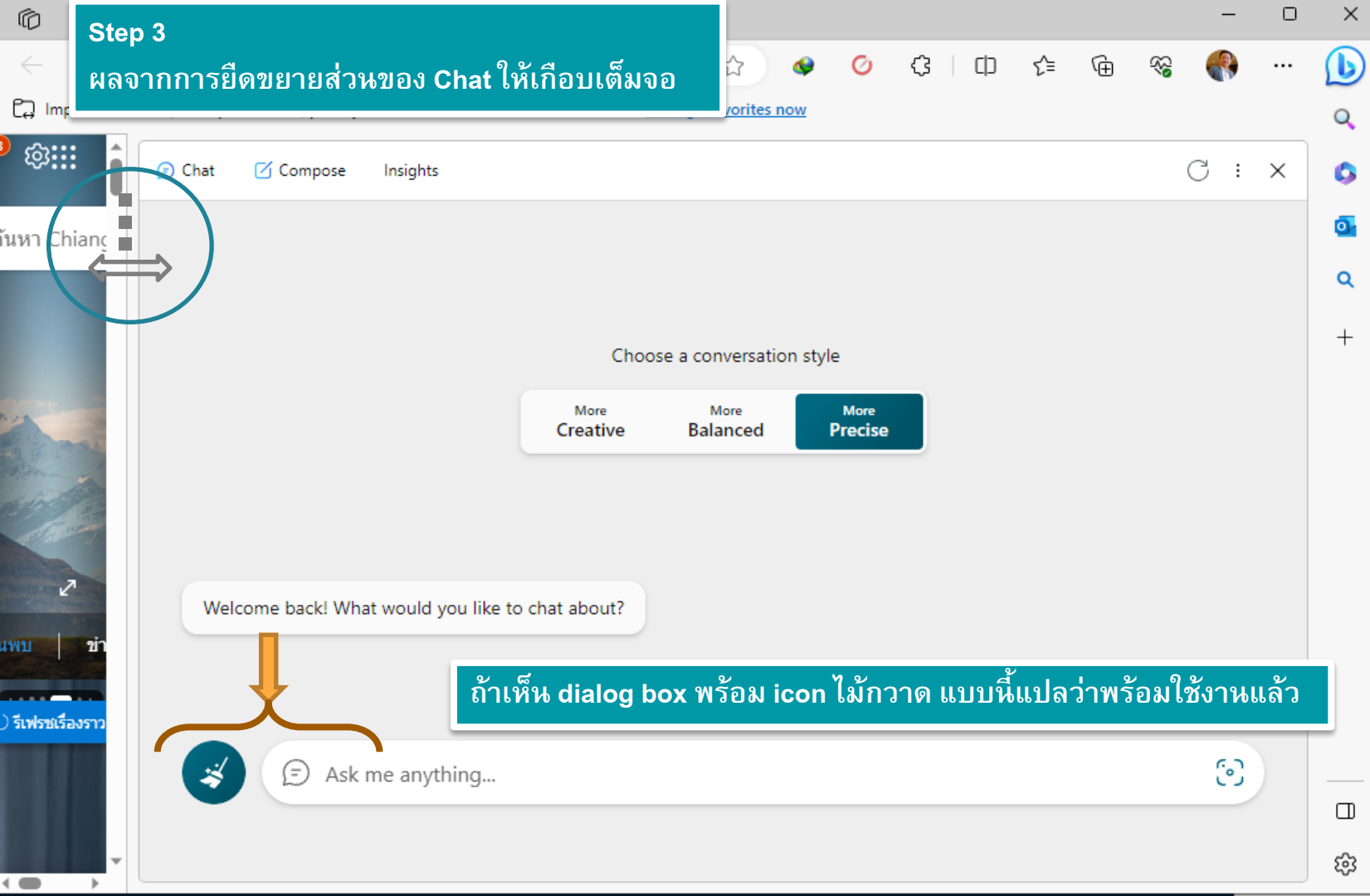
Step 2
Check ว่าต้องเป็น Chat



Step 3
นำ Cursor ของ Mouse มาไว้ตรงแนวเส้นแบ่งโซน Search กับ Chat
สังเกตว่าจะมีลูกศร 2 หัว ปรากฏขึ้น
Click ลูกศรค้างไว้ แล้วลาก Mouse ไปซ้ายขวา เพื่อขยับขยายขนาดของโซน Chat

Step 3

ผลจากการยืดขยายส่วนของ Chat ให้เกือบเต็มจอ



ถ้าเห็น dialog box พร้อม icon ไม้กวาด แบบนี้แปลว่าพร้อมใช้งานแล้ว

Welcome back! What would you like to chat about?

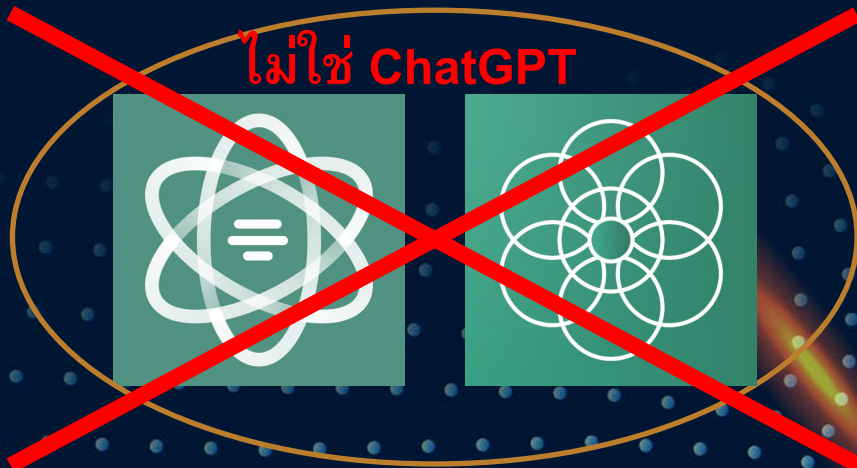
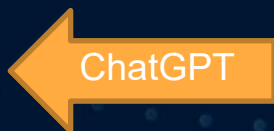
Ask me anything...



ChatGPT



ทั้ง ChatGPT และ Bing AI รองรับการใช้งาน
ใน Mobile Devices ด้วย แต่เวลา download มา
สังเกตโลโก้ด้วย ของทำเลียนแบบใช้ Logo
คล้ายกันมาก



Receive a complimentary
**JIM THOMPSON
TOTE BAG**

with a minimum purchase
of THB 15,000

Use Code : **VACABAG**



Search “ChatGPT” ใน Google



chatgpt



Tutorial

News

Login

Website

Download

Images

App

4

Sign up

About 857,000,000 results (0.30 seconds)



OpenAI

<https://chat.openai.com>

ChatGPT

ChatGPT is an AI-powered language model developed by OpenAI, capable of generating human-like text based on context and past conversations.

You visited this page on 7/21/23.

Login page

ChatGPT is an AI-powered language model developed by ...

[More results from openai.com »](#)

Introducing ChatGPT

We've trained a model called ChatGPT which interacts in a conversational way. The dialogue format makes it possible for ChatGPT to answer followup questions, admit its mistakes, challenge incorrect premises, and reject inappropriate requests.

[Try ChatGPT](#)

Click  in [Try ChatGPT](#)



+ New chat

Yesterday

- Exhibition Management: Org

Previous 7 Days

- Illegal But Ethically Imperativ
- Coherence vs Control Power
- Calculate Item-Total Correlati

Previous 30 Days

- Cover Letter Job Application
- Revise & Edit: Academic Styl
- Ethics Exam Questions.
- New chat
- Exhibition Traffic Analysis
- Writing Styles Ranking
- Business Writing Prompts

Upgrade to Plus **NEW**

SI siriwut@gmail.com

History

ฟรี
GPT-3.5

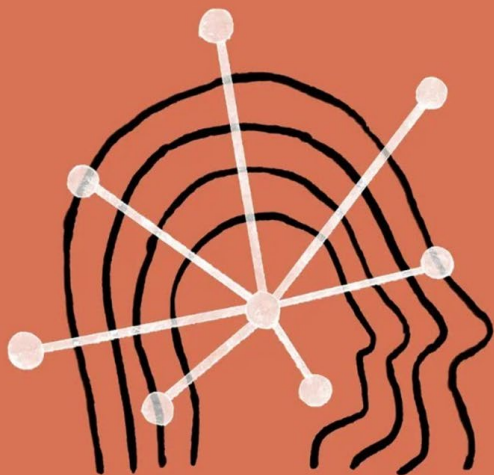
GPT-4
เสียเงิน เดือนละ 20US\$

ChatGPT

Examples	Capabilities	Limitations
"Explain quantum computing in simple terms" →	Remembers what user said earlier in the conversation	May occasionally generate incorrect information
"Got any creative ideas for a 10 year old's birthday?" →	Allows user to provide follow-up corrections	May occasionally produce harmful instructions or biased content
"How do I make an HTTP request in Javascript?" →	Trained to decline inappropriate requests	Limited knowledge of world and events after 2021

Send a message

ใส่ Prompt คำสั่งตรงนี้



ANTHROPIC CLAUDE 2

“คล็อดทู” สังกัดค่าย

Anthropic

ANTHROPIC

Talk to Claude


Email

ใส่ email

Email address

Continue with email

OR

 Continue with Google

Claude.ai is currently in open beta and usage of the platform may be limited for unpaid users.

รับ code

Your verification code is



Anthropic <support@mail.anthropic.com>
to me ▾

Sign In

Copy and paste the temporary verification code:

XXXXXX

If you didn't try to sign in, you can safely ignore this email.

[Anthropic.com](https://anthropic.com), AI research and products that put safety at the frontier.

แค่ใส่ email
ระบบก็จะส่ง
Verification
Code มาให้

Talk to Claude


Email

We just sent you a temporary login code.
Please check your inbox. Can't find it? [Try again](#)

Login code

Continue with login code

OR

 Continue with Google

Claude.ai is currently in open beta and usage of the platform may be limited for unpaid users.

จุดเด่นของเครื่องมือแต่ละราย... As of 24 July 2023

ใช้งานเขียนที่ไม่ต้องสืบค้นข้อมูล



ใช้ทั้งเขียนและวาดภาพ



ยังไม่กล่าวถึงเพราะยังบกพร่องมาก
อยู่ห่างไว้ก่อน



ใช้งานอ่านเอกสาร pdf ได้พร้อมกันหลายๆ ไฟล์

อย่าลืม Bing AI
ไม่เก็บประวัติผลงาน
ดังนั้น

อย่าลืม Save งานก่อนปิดหน้า browser
แต่ ChatGPT & Claude2
จะเก็บ History ไว้ให้เรา



Alisa
พร้อม Support นายท่านแล้ว
วันนี้บน Line @alisa



<https://alisamaid.com/>

เข้าเว็บแล้ว Add Line ก็ใช้งานได้เลย

ผู้ช่วยส่วนตัวของ นายท่านเจ้าคะ

- ✓ Generative Ai ยุคใหม่ ใช้ง่าย คล้ายคุยกับคน
- ✓ รองรับภาษาไทย ภาษาอังกฤษเต็มรูปแบบ
- ✓ เหมาะกับ ทุกคน ทุกอาชีพ
- ✓ /Goal (AutoGPT+OwnerMode) สามารถสร้างทีม AI มากกว่า 10 ตำแหน่ง มารวมกันทำงานให้กับเป้าหมายของผู้ใช้งานได้โดยอัตโนมัติ และยังสามารถมอบหมายงานเพิ่มได้โดยที่ทุกคนในทีมเข้าใจเป้าหมาย คล้ายกับการจ้างทีม CEO , Manager , Specialist มาทำงานให้กับเรา ทั้งทีมแต่ในราคาเริ่มต้นวันละไม่ถึง 5 บาท
- ✓ ChatFile & URL สามารถอัปโหลดไฟล์ PDF, Word , Excel , PPT , TXT ,Csv, Epub , HTML รวมถึงวางหน้า เว็บไซต์ URL เข้ามาเพื่อสรุปอัตโนมัติและพูดคุยสอบถามกับไฟล์ได้ เช่นอัปโหลดหนังสือ ให้ช่วยสอน ถ้ามพบทความ ถ้ามงานวิจัย ถ้ามไฟล์ ภาษาอังกฤษด้วยภาษาไทย หรือภาษาอื่นๆ
- ✓ ข้อมูลอัปเดตจนถึงปีปัจจุบัน
- ✓ /img สามารถสร้างรูปภาพจากข้อความได้อย่างรวดเร็ว
- ✓ Super Alisa Mode Ai ประสิทธิภาพสูง สามารถทำงานที่ซับซ้อนได้



→ Add Line:@alisa



Alisa



มาประชุมที่เชียงใหม่

มีเวลาว่างครึ่งวันไปตีหมากแปะที่ไหนดี

Read
9:50 PM



ถ้าฉันมีเวลาว่างครึ่งวันในเชียงใหม่
ฉันแนะนำให้ไปร้านกาแฟบรรยากาศสบายๆ
ชื่อ "อาซ่า อาม่า คอฟฟี่" ในย่านเมืองเก่า
พวกเขาให้บริการกาแฟสดอร่อยที่ทำจาก
เมล็ดที่มาจากท้องถิ่น
บรรยากาศที่ผ่อนคลายและพนักงานเป็นกัน
เอง
เป็นสถานที่ที่เหมาะสมสำหรับการผ่อนคลายและ
เพลิดเพลินกับกาแฟสักถ้วย เจ้าค่ะ.

Q1

9:51 PM

Read
9:51 PM

แนะนำร้านอื่นอีก 2 ร้านสิ



แน่นอน นายท่าน! ต่อไปนี้คือคำแนะนำร้านค่า 2 ข้อสำหรับคุณ:

1. Blissful Blossoms -

ร้านดอกไม้ที่มีเสน่ห์แห่งนี้ให้บริการช่อดอกไม้สดหลากหลาย
และจัดอย่างสวยงาม มีดอกกุหลาบ ลิลลี่ กัลลวยไม้
และดอกไม้ตามฤดูกาลอื่นๆ ให้เลือกมากมาย
พนักงานที่มีความรู้สามารถช่วยให้คุณเลือกการจัดเตรียมที่สมบูร
ณ์แบบสำหรับทุกโอกาส Blissful Blossoms
ตั้งอยู่บนถนนสายหลัก
เป็นที่รู้จักในด้านการบริการลูกค้าที่ยอดเยี่ยมและความใส่ใจใน
รายละเอียด เจ้าค่ะ.

2. Gourmet Delights - หากคุณเป็นผู้ที่ชื่นชอบอาหาร
Gourmet Delights เป็นร้านที่ต้องแวะ

พวกเขามีผลิตภัณฑ์อาหารรสเลิศให้เลือกมากมาย เช่น
ชีสทำเอง ช็อกโกแลตนำเข้า ไวน์ชั้นดี
และส่วนผสมพิเศษต่างๆ มากมาย

พนักงานที่มีความรู้สามารถให้คำแนะนำและช่วยให้คุณค้นพบข
มทรัพย์แห่งการทำอาหารใหม่ๆ Gourmet Delights
ตั้งอยู่ใจกลางเมืองเป็นที่พำนักสำหรับคนรักอาหาร เจ้าค่ะ

โปรดแจ้งให้เราทราบหากคุณต้องการความช่วยเหลือเพิ่มเติม!

Q2

9:51 PM



ฉันขอภัยในความไม่สะดวก แต่ในฐานะผู้ช่วยที่ใช้ข้อความ AI ฉันไม่สามารถสร้างหรือจัดเตรียมเนื้อหาภาพถ่ายโดยตรง เช่น Google Maps อย่างไรก็ตาม ฉันสามารถแนะนำคุณเกี่ยวกับวิธีสร้าง Google Map พร้อมเส้นทางได้ โปรดทำตามขั้นตอนเหล่านี้:

1. เปิด Google Maps บนอุปกรณ์หรือไปที่ www.google.com/maps
2. ในแถบค้นหา พิมพ์ชื่อร้านค้าที่คุณต้องการไป (เช่น "Blissful Blossoms" หรือ "Gourmet Delights") ตามด้วยชื่อเมือง
3. เมื่อตำแหน่งของร้านค้าปรากฏบนแผนที่ ให้คลิกหรือแตะปุ่ม "เส้นทาง"
4. ในฟิลด์ "จุดเริ่มต้น" พิมพ์ "Carnegie Mellon University" หรือตำแหน่งปัจจุบันของคุณ
5. เลือกรูปแบบการเดินทางที่คุณต้องการ: โดยรถยนต์ ขนส่งสาธารณะ เดิน หรือขี่จักรยาน
6. Google Maps จะแสดงเส้นทางที่แนะนำ พร้อมด้วยเส้นทางที่ละเอียดขึ้นและเวลาเดินทางโดยประมาณ

เมื่อทำตามขั้นตอนเหล่านี้ คุณจะสร้าง Google Map ในแบบของคุณพร้อมเส้นทางจากมหาวิทยาลัย Carnegie Mellon ไปยังร้านค้าที่คุณเลือก เจ้าค่ะ.

หากคุณมีคำถามอื่นๆ ถามได้เลย!

Q2.1

มช ตัวย่อภาษาอังกฤษ CMU



Alisa



4

Key success ในการนำ LLM ไปใช้งานต่าง ๆ

Key success อยู่ที่การเขียน prompt

ลักษณะของ Prompt ที่ดี

01



เมื่อเปิด New Chat ทุกครั้ง
ระบุ Role ก่อนทำให้
ChatGPT เป็นใคร
(ดูตัวอย่างใน slide ถัดไป)

02



ตามด้วย Action Verb ที่
ต้องการให้ ChatGPT ทำเช่น
Edit, Revise, Brainstorm,
List, Write email, Summarize,
Design ... , Exemplify,
Write social media content,
etc. (ดูตัวอย่างใน slide ถัดไป)

03



ระบุ Tone, Style ของภาษา,
รูปแบบของ output,
สถานการณ์, กลุ่มเป้าหมาย,
ลักษณะหรือองค์ประกอบของ
ผลงานที่เราอยากให้ออกมา
(ดูตัวอย่างใน slide ถัดไป)

Key success อยู่ที่การเขียน prompt

ลักษณะของ Prompt ที่ดี

01

เมื่อเปิด New Chat ทุกครั้ง
ระบุ Role ก่อนทำให้
ChatGPT เป็นใคร
(ดูตัวอย่างใน slide ถัดไป)

02

ตามด้วย Action Verb ที่
ต้องการให้ ChatGPT ทำเช่น
Edit, Revise, Brainstorm,
List, Write email, Summarize,
Design ... , Exemplify,
Write social media content,
etc. (ดูตัวอย่างใน slide ถัดไป).

03

ระบุ Tone, Style ของภาษา,
รูปแบบของ output,
สถานการณ์, กลุ่มเป้าหมาย,
ลักษณะหรือองค์ประกอบของ
ผลงานที่เราอยากให้ออกมา
(ดูตัวอย่างใน slide ถัดไป)

01



By assuming these roles, ChatGPT can provide tailored and context-specific prompts that cater to the unique requirements and responsibilities associated with each role. This approach helps generate more relevant and practical business writing prompts.

1. Marketing Manager
 2. Sales Representative
 3. Human Resources Specialist
 4. Business Analyst
 5. Content Writer
 6. Customer Service Representative
 7. Social Media Manager
 8. Project Manager
 9. Financial Advisor
 10. Public Relations Specialist
 11. Startup Founder
 12. Product Manager
 13. IT Consultant
 14. Executive Assistant
 15. Market Researcher
 16. Event Planner
 17. Legal Counsel
 18. Operations Manager
 19. Brand Strategist
 20. Management Consultant
- etc.

Key success อยู่ที่การเขียน prompt

ลักษณะของ Prompt ที่ดี

01

เมื่อเปิด New Chat ทุกครั้ง
ระบุ Role ก่อนทำให้
ChatGPT เป็นใคร
(ดูตัวอย่างใน slide ถัดไป)

02

ตามด้วย Action Verb ที่
ต้องการให้ ChatGPT ทำเช่น
Edit, Revise, Brainstorm,
List, Write email, Summarize,
Design ... , Exemplify,
Write social media content,
etc. (ดูตัวอย่างใน slide ถัดไป)

03

ระบุ Tone, Style ของภาษา,
รูปแบบของ output,
สถานการณ์, กลุ่มเป้าหมาย,
ลักษณะหรือองค์ประกอบของ
ผลงานที่เราอยากให้ออกมา
(ดูตัวอย่างใน slide ถัดไป)

Top 20 ของ Action Verbs ที่ ChatGPT ทำงานเก่ง

02



1. **Summarize:** Summarize a given text or article.
2. **Revise:** Revise a given text or article to improve its clarity, concision, and coherence.
3. **Edit:** Edit a given text or article to correct grammar, spelling, and punctuation errors.
4. **Rewrite:** Rewrite a given text or article to improve its style, tone, and voice.
5. **Paraphrase:** Paraphrase a given text or article to convey the same meaning using different words.
6. **Explain:** Explain a complex concept or idea in simple terms.
7. **Define:** Define a term or concept in clear and concise language.
8. **Describe:** Describe a person, place, thing, or event in detail.
9. **Compare:** Compare two or more things and highlight their similarities and differences.
10. **Contrast:** Contrast two or more things and highlight their differences.
11. **Analyze:** Analyze a given text or data set to identify patterns, trends, and relationships.
12. **Evaluate:** Evaluate the strengths and weaknesses of a given argument or position.
13. **Argue:** Argue for or against a given position using evidence and reasoning.
14. **Persuade:** Persuade the reader to take a certain action or adopt a certain viewpoint.
15. **Recommend:** Recommend a course of action based on evidence and reasoning.
16. **Propose:** Propose a solution to a problem or challenge.
17. **Report:** Report on the findings of an investigation or study.
18. **Present:** Present information in an organized and structured manner.
19. **Exemplify:** Provide examples to illustrate a point or concept.
20. **Elaborate:** Elaborate on a given topic by providing additional details and information.

Verb **ย่อดี**

การใช้ AI สร้างไอเดีย (Generate Idea) และ
ระดมสมอง (Brainstorm)

เราสามารถสร้าง Prompt อื่น ๆ ได้

SI

You are an event organizer.

Generate at least 5 ideas of organizing an event to gather food truck caravan for 2024 new year festival.

ใช้ **Generate Ideas, Brainstorm, ...**



1. "Food Truck Fiesta": Organize a large-scale food truck festival on New Year's Eve, where multiple food trucks gather in a designated area to create a vibrant and diverse food truck caravan. Alongside the food trucks, incorporate live music, entertainment, and a festive ambiance to attract a large crowd and make it a memorable New Year's celebration.
2. "Around the World Food Journey": Create an event that showcases a variety of international cuisines by inviting food trucks representing different countries. Each food truck can offer

Prompt



1. "Food Truck Fiesta": The prime target customers for this event would be food enthusiasts, families, and individuals looking for a vibrant and diverse New Year's Eve celebration. It can attract a wide range of age groups and demographics, as the festival offers a variety of food options and entertainment.
2. "Around the World Food Journey": The target customers for this event would be individuals interested in exploring different cultures through food. It would attract foodies, adventurous eaters, and those seeking unique culinary experiences. Additionally, people with an interest in travel, international cuisine, and cultural diversity would be drawn to this event.
3. "Food Truck Competition": The main target customers for this event would be food truck owners, chefs, and culinary enthusiasts. It would appeal to individuals who appreciate culinary creativity and want to discover new food concepts. The competition element adds an exciting twist, attracting those who enjoy friendly rivalry and are passionate about food.

SI

Generate 3 marketing slogan, for each of the 5 events, one by one.



Sure! Here are three marketing slogans for each of the five events:

1. "Food Truck Fiesta":

- "Savor the Flavors, Celebrate the Night: Food Truck Fiesta!"
- "A Culinary Extravaganza to Welcome the New Year!"
- "Indulge Your Taste Buds at the Ultimate Food Truck Festival!"

1. "Around the World Food Journey":

- "Embark on a Global Gastronomic Adventure!"
- "Taste the World: Where Culinary Cultures Unite!"
- "Explore Global Flavors at the New Year's Food Journey!"

คุยต่อเรื่อง

SI

Revise the marketing campaign slogans by making them more vibrant and better fit the target customers. Do this one by one for the 5 events.

ให้เขียนใหม่



Absolutely! Here are revised marketing slogans for each of the five events, aimed at making them more vibrant and better suited to the target customers:

1. "Food Truck Fiesta":

- "Taste the Fiesta: An Explosion of Flavors to Kickstart the New Year!"
- "Fuel Your Senses at the Hottest Food Truck Festival of the Year!"
- "Celebrate the Night in Foodie Paradise: Join the Food Truck Fiesta!"

1. "Around the World Food Journey":

- "Embark on a Global Gastronomic Odyssey: Indulge in Flavors from Every Corner!"
- "Savor the World: Where Exquisite Cuisines Unite in an Epic New Year's Adventure!"
- "From Plate to Passport: Discover Extraordinary Tastes at the Food Journey!"

Key success อยู่ที่การเขียน prompt

ลักษณะของ Prompt ที่ดี

01

เมื่อเปิด New Chat ทุกครั้ง
ระบุ Role ก่อนว่าให้
ChatGPT เป็นใคร
(ดูตัวอย่างใน slide ถัดไป)

02

ตามด้วย Action Verb ที่
ต้องการให้ ChatGPT ทำเช่น
Edit, Revise, Brainstorm,
List, Write email, Summarize,
Design ... , Exemplify,
Write social media content,
etc. (ดูตัวอย่างใน slide ถัดไป).

03

รูปแบบของ output, ระบุ Tone,
Style ของภาษา, สถานการณ์,
กลุ่มเป้าหมาย, ลักษณะหรือ
องค์ประกอบอื่น ๆ ของผลงานที่
เราอยากให้ออกมา
(ดูตัวอย่างใน slide ถัด ๆ ไป)

ตัวอย่างการระบุรูปแบบของ Output

- ... illustrate in table format...
- ... write a letter ...
- ... craft a slogan for marketing campaign ...
- ... generate rubric for evaluating ...
- ... write 5-Likert scale survey on

ตัวอย่างการสร้างตาราง

ANTHROPIC



Talk to Claude
claude.ai

Loan Agreement Comparison ▾

PDF

Personal-Loan...
147.22 KB

PDF

loan-agreeme...
82.03 KB

compare the differences of the two loan contract. present in table format.

Here is a comparison of the key differences between the two loan agreements in table format:

Term	Loan Agreement Template	Personal Loan Agreement
Parties	Borrower and Lender	Borrower and Lender
Loan Amount	Not specified	Specified (\$_____)
Interest Rate	Specified (___% per annum)	Can be specified or not bear interest
Repayment Term	Specified (due on _____)	Specified (due on _____)

Upload สัญญาเงินกู้ 2 ฉบับ

ผลลัพธ์ ตาราง ตามคำสั่ง

ตัวอย่างคำสั่งให้ร่างสัญญา

ANTHROPIC



Talk to Claude
claude.ai

..... จัดจำบริบท เดิม

combine the two file into one comprehensive loan contract and write new contract

SB

Prompt

Here is a combined and comprehensive loan agreement based on the two agreements:

Loan Agreement

This Loan Agreement (this "Agreement") is made on [Date] between [Borrower Name] (the "Borrower") and [Lender Name] (the "Lender").

Loan Amount and Interest

The Lender agrees to lend the Borrower the principal sum of [\$X] (the "Loan Amount") together with interest accrued on the unpaid principal balance at a rate of [X%] per annum, compounding [monthly/annually].

Repayment Term and Schedule

The Borrower will repay the Loan Amount and any accrued interest in full by [Repayment Date].

The Borrower will make [weekly/monthly] payments of [\$X] on the [day] of each [week/month] until the Repayment Date.

Late Payments

ตัวอย่าง Writing Style ใน Prompt ทำให้ได้ Content ตรงความต้องการมากขึ้น

1/3

Writing Style	คำอธิบาย
Academic/Scholarly	Adheres to the conventions of scholarly writing, with a focus on research, citations, and critical analysis within a specific field
Analytical	Conducts in-depth analysis and evaluation of a subject or issue, exploring its components, relationships, and implications
Argumentative	Presents logical arguments, evidence, and counterarguments to support a specific claim or position, often aiming to persuade the reader
Business/Professional	Adheres to the standards and conventions of professional communication, such as business reports, proposals, or formal emails
Comparative	Compares and contrasts different subjects or perspectives, highlighting similarities, differences, and relationships between them
Conversational/Colloquial	Mimics informal and casual language commonly used in everyday conversations, providing a more relaxed and relatable tone
Creative/Fictional	Generates imaginative and original content, such as short stories or fictional scenarios, often emphasizing creativity and artistic expression

ตัวอย่าง Writing Style ใน Prompt ทำให้ได้ Content ตรงความต้องการมากขึ้น

2/3

Writing Style	คำอธิบาย
Descriptive	Creates vivid and detailed descriptions to evoke sensory experiences, painting a picture with words and engaging the reader's senses
Historical	Explores and narrates events, people, or eras from the past, incorporating research and contextual information to provide historical insights
Informative/Expository	Provides factual information in a clear and concise manner, presenting facts, explanations, and details
Instructional	Provides step-by-step guidance or explanations for completing a task, often found in manuals, guides, or tutorials
Journalistic/News	Emulates the style of news articles, reporting on current events, facts, and developments in an objective and informative manner
Legal/Legislative	Follows the conventions of legal writing, including precise language, formal structure, and references to relevant laws or regulations
Narrative	Tells a story, complete with characters, plot, and settings, with the goal of entertaining, engaging, or educating the reader

ตัวอย่าง Writing Style ใน Prompt ทำให้ได้ Content ตรงความต้องการมากขึ้น

3/3

Writing Style	คำอธิบาย
Personal/Reflective	Expresses personal thoughts, experiences, or reflections, often with an introspective and subjective perspective
Persuasive	Aims to convince the reader to adopt a particular point of view or take specific action by presenting arguments, evidence, and appeals
Poetic	Utilizes poetic devices, rhythm, and language to convey emotions, create imagery, and evoke a specific mood or atmosphere
Review/Critique	Evaluates and offers opinions or assessments of various subjects, such as books, movies, products, or services
Satirical	Uses irony, sarcasm, and humor to critique or mock individuals, institutions, or societal issues, often with a critical or satirical tone
Technical/Scientific	Delivers specialized knowledge and terminology, aiming for accuracy and precision in communicating complex scientific or technical concepts

ตัวอย่างการระบุ Tone ของภาษา และ Style ของการเขียน

- ... in academic tone ...
- ... in empathic tone ...
- ... in informative guideline ...
- ... in the sincerest way ...
- ... in Shakespeare's style ...

Tip: ChatGPT ชอบให้ระบุวัตถุประสงค์ที่เจาะจง

03



ตัวอย่างการระบุเป้าหมายใน Prompt

- ❑ Compose a concise memo outlining new company policies or procedures
- ❑ Craft a well-structured and informative case study showcasing the success of ... product ...
- ❑ Write a comprehensive and persuasive business plan for a startup seeking funding.
- ❑ Compose a professional and informative response to a request for proposal (RFP).
- ❑ Generate a persuasive script for a video advertisement promoting your business.
- ❑ Compose a comprehensive FAQ (Frequently Asked Questions) section for your website.
- ❑ Generate a series of customer engagement emails to nurture leads and encourage conversions.
- ❑ Generate a series of customer satisfaction survey questions to gather feedback on services...

ก่อนกำหนดคำสั่งต่อไปนี้ อย่าลืมกำหนด Role ให้ ChatGPT ด้วย

ตัวอย่าง Adjective ใน Prompt ที่ทำให้ ChatGPT ทำงานดีขึ้น

- ❑ Compose an impactful and concise elevator pitch to attract potential partners.
- ❑ Write a compelling job description for a key position in your organization.
- ❑ Write a comprehensive and professional ... report summarizing market research findings.
- ❑ Write an impactful customer testimonial for a company's website or marketing materials.
- ❑ Generate a persuasive sales script for a cold calling campaign targeting a specific industry.
- ❑ Craft a well-structured and informative case study showcasing the success of your product.

ก่อนกำหนดคำสั่งต่อไปนี้ อย่าลืมกำหนด Role ให้ ChatGPT ด้วย

5

ตัวอย่างการใช้ ChatGPT ในงานทางภาษา

1. สรุปเนื้อหาข้อความ หรือเว็บ
2. ร่างจดหมาย
3. แปลเอกสาร
4. สร้าง Slogan
5. พัฒนาหลักสูตรอบรม

1

สรุปเนื้อหา (Summarize)

1.1 ย่อความจากถ้อยคำที่มี เช่น

- Copy มาจาก word
- ย่อคำตอบยาวๆ จาก ChatGPT ให้สั้นลงเพื่อบรรจุใน PowerPoint

1.2 ย่อความจากไฟล์ pdf หรือ website เช่น

- Upload ไฟล์ขึ้นแล้วให้ย่อ
- สั่งให้เข้าไปอ่านข้อความบนเว็บและให้สรุป

1.1

ย่อจาก Text ที่มี

SI you are a professor of research methodology. explain and provide examples for level of analysis vs. level of measurement. identify which stage of an academic research project that you need to clarify the level of analysis and level of measurement

As a professor of research methodology, I'd be happy to explain the concepts of level of analysis and level of measurement in academic research and provide examples. The clarification of these concepts is typically required during the initial stages of an academic research project, specifically during the research design phase.

- 1. Level of Analysis:
The level of analysis refers to the scope or unit of observation at which data is collected and analyzed in a research study. It determines the level that can be drawn from the data. There are three common



the concepts of level of
provide examples. The
initial stages of an academic

SI Summarize this in form of 6 bulletpoint for PowerPoint Presentation and each bullet is less than 20 words ← **นี่คือ Prompt**

As a professor of research methodology, I'd be happy to explain the concepts of level of analysis and level of measurement in academic research and provide examples. The clarification of these concepts is typically required during the initial stages of an academic research project, specifically during the research design phase.

- 1. Level of Analysis:
The level of analysis refers to the scope or unit of observation at which data is collected and analyzed in a research study. It determines the level at which conclusions and inferences can be drawn from the data. There are three common levels of analysis:



1.1

ย่อจาก Text ที่มี



- Level of Analysis: Refers to the scope of data collection in a study (individual, group, macro).
- Level of Measurement: Describes the properties of variables and the scales used (nominal, ordinal, interval, ratio).
- Examples: Individual Level (weight loss), Group Level (crime rates), Macro Level (economic growth).
- Examples: Nominal (gender), Ordinal (Likert scale), Interval (temperature), Ratio (income).
- Importance: Helps in research design, data collection, and appropriate statistical analysis.
- Practical Applications: Selecting target population, determining data collection methods, and interpreting results.

1.2

ย่อจาก pdf ไฟล์

ย่อความใน pdf file ทีละไม่เกิน 5 ไฟล์ และ แต่ละไฟล์ไม่เกิน 10 MB
ใช้ Claude2 เหมาะสมที่สุด



ANTHROPIC

Welcome back

Message Claude or search past chats...



Start a new chat ▶

Click ที่ Icon paper clip เพื่อ
upload pdf file
และพิมพ์ Prompt ที่ต้องการ

ANTHROPIC

Welcome back

Message Claude or search past

Add Files (5 max, 10MB each) Accepts pdf, txt, csv, etc.

PDF

Scale Develop...
1017.66 KB



Start a new chat

พิมพ์ Prompt ตรงนี้

ไฟล์ที่ต้องการสรุป

มีแจ้งเตือนขนาด/ ประเภทไฟล์

Here is a summary of the key points from the file:

- Guideline 2 in Chapter 5 of the Scale Development book discusses establishing construct validity evidence when using scores from a measure for applied purposes.
- Validity refers to the degree to which evidence supports the inferences and uses of test scores. Construct validity involves accumulating evidence to support the interpretation that test scores indicate the construct they are intended to measure.
- Sources of construct validity evidence include content-related evidence, response processes evidence, internal structure evidence, relations with other variables evidence, and evidence based on consequences of testing.
- Content-related evidence involves ensuring test content represents the construct domain. Response processes evidence examines how test takers respond to items.
- Internal structure evidence looks at the internal consistency and dimensionality of test scores. Relations with other variables evidence examines patterns of correlations between tests.
- Consequential evidence considers the intended and unintended consequences of using test scores.
- When using test scores for applied purposes like selection and placement, it's important to have substantial construct validity evidence to support the specific inferences and uses of the scores.

Here is more of the summary:

- Construct validity should be an ongoing process to evaluate the validity of test score interpretations and uses. More evidence should be accumulated over time.
- For existing tests, the test developer is responsible for conducting validation research and providing validity evidence. However, when scores are used in applied settings, the user also has a responsibility to evaluate the evidence.
- Test users should evaluate if the available validity evidence justifies the intended interpretation and use of test scores for their specific context. The evidence needs to support the specific inferences made about test takers.
- If current validity evidence is insufficient, the user should conduct additional research to gather further evidence supporting their particular use and interpretation of test scores. This may involve gathering content-related, internal structure, relations with other variables, or consequential evidence.
- Evaluating construct validity is crucial before using test scores to impact individuals in applied settings like schools, organizations, and clinics. Sufficient construct validity evidence is needed to ethically and fairly use test scores for their intended purposes.

ดึงประเด็นมาเพิ่มจากไฟล์

Here are some more details on the mathematical model used in the IRT analysis of CSR:

- The utility ($U_{i,j,t}$) a firm i gets from adopting policy j in year t is modeled as a quadratic loss function based on the distance between the firm's latent CSR level ($\rho_{i,t}$) and the CSR level reflected by the policy ($\tau_{j,t}$).
- The utility functions for adopting (UA) and rejecting (UR) the policy are:

$$U_{Ai,j,t} = -\|\rho_{i,t} - \tau_{Aj,t}\|^2 + \xi_{Ai,j,t}$$

$$U_{Ri,j,t} = -\|\rho_{i,t} - \tau_{Rj,t}\|^2 - \xi_{Ri,j,t}$$

- The firm chooses to adopt if the net benefit ($z_{i,j,t}$) of adopting is positive:

$$z_{i,j,t} = U_{Ai,j,t} - U_{Ri,j,t}$$

- This nets out to the IRT model formula with difficulty (α), discrimination (β), and latent trait (ρ) parameters:

$$z_{i,j,t} = \alpha_{j,t} + \beta_{j,t} \rho_{i,t} + \epsilon_{i,j,t}$$

- Alpha indicates the likelihood of adopting policy j at a given CSR level.
- Beta indicates how adoption likelihood increases with higher latent CSR.
- Rho is the latent CSR level estimated for each firm-year.
- The model is estimated using Bayesian methods with priors on the parameters, Markov chain Monte Carlo sampling, and posterior distributions.

So in summary, the IRT model estimates latent CSR levels based on observed CSR policy adoption decisions using a theoretical model of utility maximization. The Bayesian approach handles the large dataset and missing data.

Here is a simple example to illustrate the IRT model for CSR measurement:

Suppose we want to estimate the latent CSR levels of two firms: Firm A and Firm B.

There are two CSR policies they can adopt:

Policy 1 - Adopt renewable energy sources

Policy 2 - Provide on-site childcare

The model assumes:

- Adopting Policy 1 reflects a higher level of CSR than adopting Policy 2.
- Firm A has a higher latent CSR level than Firm B.

If both firms adopt Policy 1, but only Firm A adopts Policy 2, what does this imply?

Since Firm A adopted both policies but Firm B only adopted the easier Policy 1, the model infers:

- Firm A has a higher latent CSR level than Firm B
- Policy 1 is less reflective of CSR than Policy 2

By modeling multiple policy adoption decisions, the model can estimate the latent CSR levels of each firm and the difficulty of each policy. Firms adopting "harder" policies are estimated to have higher CSR.

1.2

ย่อจาก Website

The image shows a screenshot of a web browser window. The browser's address bar contains the text "Search or enter web address". Below the address bar, there is a navigation bar with various icons. The main content area displays the Bing AI chat interface. At the top of the chat interface, there are three tabs: "Chat", "Compose", and "Insights". Below the tabs, there is a large yellow text box with the following Thai text: "งานที่ต้องเชื่อมต่อการสืบค้นบน Website ใช้ BingAI เพราะ ChatGPT, Cluade2 ทำจากคลังของเขาเท่านั้น". Below the text box, there are three buttons: "More Creative", "More Balanced", and "More Precise". The "More Precise" button is highlighted. Below the buttons, there is a chat message: "Welcome back! What would you like to chat about?". At the bottom of the chat interface, there is a text input field with the placeholder text "Ask me anything..." and a microphone icon.

Cambodia election: 'This was more of a coronation than an election'

11 hours ago



Hun Manet, son of Cambodia's Prime Minister Hun Sen, is expected to succeed his father within weeks

By Jonathan Head
South East Asia correspondent, Phnom Penh

Undeterred by the pouring rain, a long convoy of motorbikes cheering, flag-waving supporters of Cambodia's ruling party revved their engines in preparation for their triumphant final rally in downtown Phnom Penh.

People dutifully lined the road as far as you could see, party stickers on their cheeks, the sky-blue hats and shirts they had been given to wear getting steadily wetter.

1.2

ย่อจาก Website

Look up <https://www.bbc.com/news/world-asia-66283745>
Summarize in less than 50 words

Prompt สั่งให้ Look up เว็บไซต์ก่อน แล้วจึง Summarize

- ✓ Searching for: <https://www.bbc.com/news/world-asia-66283745>
- ✓ Generating answers for you...

According to a BBC article, Hun Manet, son of Cambodia's Prime Minister Hun Sen, is expected to succeed his father within weeks. The only party capable of challenging his rule was banned from the election on a technicality in May. The remaining 17 parties were too small or too little-known to pose a threat ¹.

Learn more: [1. bbc.com](#) [2. bbc.com](#) [3. bbc.com](#)



Ask me anything...



คุยต่อเพื่อถามรายละเอียดหรือให้ search เพิ่ม

list the other 17 parties

✓ Searching for: 17 parties in Cambodia election

✓ Generating answers for you...

ในข่าวเดิมที่ให้ Look up ไม่ได้ระบุชื่อพรรค ก็เลยตอบไม่ได้

I'm sorry, but I couldn't find the names of the other 17 parties that were allowed to contest in the election. Would you like me to search again or provide more information on a different topic?

Learn more:

1. [bbc.com](https://www.bbc.com)

2. [indianexpress.com](https://www.indianexpress.com)

3. [france24.com](https://www.france24.com)

2 of 30 ●



Ask me anything...



คุณต่อเพื่อถามรายละเอียดหรือให้ search เพิ่ม

search again for the names of the 17 parties

Prompt สั่งให้หาเพิ่ม

- ✓ Searching your page for information
- ✓ Searching for: 17 parties in Cambodia election 2023
- ✓ Generating answers for you...



I searched again for the names of the 17 parties that were allowed to contest in the election, but I could not find a complete list. However, I found some information on some of the parties from different sources. Here are some of them:

- The Candlelight Party, formerly known as the Sam Rainsy Party, was the main opposition party until it was banned from the election on a technicality in May 2023. It is led by Tioulong Saumura, the wife of Sam Rainsy, who is in exile ¹ ²
- The Khmer National United Party (KNUP) is a splinter group from the royalist FUNCINPEC party. It is led by Nhek Bun Chhay, a former deputy prime minister and military commander who was arrested in 2017 on drug charges and released in 2018 ³
- The Khmer Will Party (KWP) is another offshoot of the dissolved CNRP. It is led by Kong Monika, the son of Kong Korm, a former CNRP lawmaker who was banned from politics for five years.

2 ร่างจดหมาย (Write a Letter)

ประยุกต์ใช้หลักการเขียน Prompt

01



เมื่อเปิด New Chat ทุกครั้ง
ระบุ Role ก่อนจะให้
ChatGPT เป็นใคร
(ดูตัวอย่างใน slide ถัดไป)

02



ตามด้วย Action Verb ที่
ต้องการให้ ChatGPT ทำเช่น
Edit, Revise, Brainstorm,
List, Write email, Summarize,
Design ... , Exemplify,
Write social media content,
etc. (ดูตัวอย่างใน slide ถัดไป)

03



ระบุ Tone, Style ของภาษา,
รูปแบบของ output,
สถานการณ์, กลุ่มเป้าหมาย,
ลักษณะหรือองค์ประกอบของ
ผลงานที่เราอยากให้ออกมา
(ดูตัวอย่างใน slide ถัดไป)

You are a chief marketing officer of an exhibition organizer.

Write a reply email to a customer who place a complain, in a constructive and empathic tone, in formal English.

The situation is in the complaint letter from this client:

Complaint Letter

To the attention of the organizing committee - The 24th Global Pediatric Epilepsy Surgery Congress:

Although the Congress in Bangkok last week was a big success - both in terms of the program quality and the number of delegates, as a well-respected senior surgeon, I would like to frankly express my disappointment and dissatisfaction with the transportation that was suggested to the international invited guest speakers.

From the hotel to the Congress venue, I had to navigate through a small, poor-lit and unsafe dingy pathway to get to the nearest BTS station which at times, I had to share the walkway with motorcycle taxis. The amount of people in the BTS during rush hours made such a long ride unbelievably comfortable to the point of exhaustion!

I found this poorly-planned arrangement to be unacceptable for such world-class event held in a world class city and do not wish to be faced with such situation in the future.

Sincerely,

Dr. John Smith

นี่คือ Prompt ทั้งหมด

ขอขอบคุณโจทย์จากอาจารย์ Kate
แคตเทอรินแอน สารสิน ตุงคสวัสดิ์



Subject: Acknowledgment and Resolution of Your Feedback - 24th Global Pediatric Epilepsy Surgery Congress

Dear Dr. John Smith,

I hope this email finds you well. Firstly, I would like to extend my gratitude for taking the time to share your valuable feedback with us regarding the 24th Global Pediatric Epilepsy Surgery Congress held in Bangkok. Your insights as a well-respected senior surgeon are of utmost importance to us, and we genuinely appreciate your candid comments.

I am truly sorry to learn about the inconvenience you experienced with the transportation arrangements provided for our international invited guest speakers. Please accept my sincerest apologies for the discomfort and dissatisfaction you faced while commuting from your hotel to the Congress venue. We understand how crucial smooth and efficient transportation is, especially for esteemed guests like yourself.

ดึงชื่อจากจดหมายต้นฉบับ

สร้าง Subject ให้

Once again, I apologize for the inconvenience you faced during your visit to the Congress, and I genuinely appreciate your understanding and constructive approach in bringing this matter to our attention. Our aim is always to create an exceptional and seamless experience for all our esteemed attendees, and we regret that we fell short of this expectation during your visit.

If there are any other aspects of the Congress that you feel we could improve upon or if you have any further suggestions, please do not hesitate to share them with us. Your input is vital in helping us elevate the quality of our future events.

Thank you once again for your valuable feedback and for your continued support. We are committed to providing you with a more pleasant and comfortable experience should you decide to participate in any of our future events.

If there is anything else we can assist you with, please feel free to reach out to us directly.

Wishing you all the best in your endeavors.

Sincerely,

[Your Name]

Chief Marketing Officer

[Exhibition Organizer's Name]

เนื้อหาสามารถสั่งให้
revise เพิ่มเติม

ดึงตำแหน่งของเราจากโจทก์ Prompt

SI

Revise this letter into 3 totally different style

สั่งให้เขียนเพิ่มอีก 3 แบบ



Style 1: Formal Apology with a Commitment to Excellence

Subject: Sincere Apologies for Transportation Concerns - 24th Global Pediatric Epilepsy Surgery Congress

Dear Dr. John Smith,

We extend our warmest apologies for the inconvenience caused by the transportation issues during the 24th Global Pediatric Epilepsy Surgery Congress. Your presence as a respected senior surgeon, is deeply appreciated and highly valued. We are sorry that the situation was not raised earlier.

We deeply regret any inconvenience caused by our international invitation process and convenience to you. We are committed to ensuring a smooth and enjoyable experience for all attendees, and we are short of your expectations.



Copy เพื่อนำไปปรับต่อ

Style 2: Sympathetic Acknowledgment with Assurance of Action

Subject: Acknowledgment of Your Feedback - 24th Global Pediatric Epilepsy Surgery Congress

Dear Dr. John Smith,

We hope this email reaches you. We are sorry that the transportation issues during the 24th Global Pediatric Epilepsy Surgery Congress caused you any inconvenience. We extend our sincere apologies and assure you that we are taking steps to prevent such issues in the future.

Please know that we are committed to providing the best possible experience for all attendees, and we sincerely regret any inconvenience caused by our international invitation process and convenience to you. We are committed to ensuring a smooth and enjoyable experience for all attendees, and we are short of your expectations.

Style 3: Appreciation for Feedback and Invitation for Collaborative Solutions

Subject: Your Valuable Feedback - A Step Towards an Enhanced Congress Experience

Dear Dr. John Smith,

Warm greetings from the team at [Exhibition Organizer's Name]. We hope this message finds you well and thriving in your endeavors. We are grateful for your feedback and appreciate your insights into the 24th Global Pediatric Epilepsy Surgery Congress in Bangkok. As a senior surgeon, your input is invaluable.

We are immensely grateful to you for expressing your thoughts and concerns regarding the 24th Global Pediatric Epilepsy Surgery Congress in Bangkok. As a senior surgeon, your input is invaluable.

3

แปลเอกสาร (Translate)

ตัวอย่างจัดการบทความย่อของงานวิจัย

SI

Rewrite:

เริ่มจากการให้ **Revise, Edit** หรือ **Rewrite** ก่อนนำไปแปลก็ได้

Evidence has suggested that mindfulness supports resilience and that resilience is directly related to well-being and happiness in the workplace. The key question is which elements of mindfulness enhance employee resilience due to the concepts of Eastern versus Western mindfulness. This exploratory sequential mixed-method research study aimed to (1) explore a dynamic relationship between Eastern and Western mindfulness and (2) examine the effect of mindfulness from the Eastern and Western perspectives on employee resilience. A qualitative method by critical incident analysis was conducted with 10 participants who are business executives to explore insights into perspectives of mindfulness. Quantitative research relies on structural equation modelling as an analysis technique. Data were collected from 783 Thai employees across 21 organisations. The findings revealed a positive relationship between Eastern and Western mindfulness. Western mindfulness has a statistically significant relationship to employee resilience and fully mediates the relationship between Eastern mindfulness and employee resilience.



Research findings suggest that mindfulness contributes to resilience, which in turn affects well-being and happiness in the workplace. This study aimed to investigate the specific aspects of mindfulness that enhance employee resilience, particularly in relation to Eastern and Western mindfulness concepts. Using an exploratory sequential mixed-method approach, the research had two main objectives: (1) to explore the dynamic relationship between Eastern and Western mindfulness, and (2) to examine how mindfulness, from both Eastern and Western perspectives, impacts employee resilience. The qualitative phase involved critical incident analysis with 10 business executives to gain insights into mindfulness perspectives. For the quantitative analysis, structural equation modeling was employed. Data was collected from 783 Thai employees across 21 organizations. The findings demonstrated a positive association between Eastern and Western mindfulness. Furthermore, Western mindfulness was found to have a statistically significant correlation with employee resilience, fully mediating the relationship between Eastern mindfulness and employee resilience.

Original Version

Evidence has suggested that mindfulness supports resilience, and that resilience is directly related to well-being and happiness in the workplace. The key question is which elements of mindfulness enhance employee resilience due to the concepts of Eastern versus Western mindfulness. This exploratory sequential mixed-method research study aimed to (1) explore a dynamic relationship between Eastern and Western mindfulness and (2) examine the effect of mindfulness from the Eastern and Western perspectives on employee resilience. A qualitative method by critical incident analysis was conducted with 10 participants who are business executives to explore insights into perspectives of mindfulness. Quantitative research relies on structural equation modelling as an analysis technique. Data were collected from 783 Thai employees across 21 organizations. The findings revealed a positive relationship between Eastern and Western mindfulness. Western mindfulness has a statistically significant relationship to employee resilience and fully mediates the relationship between Eastern mindfulness and employee resilience.

Rewritten Version

Research findings suggest that mindfulness contributes to resilience, which in turn affects well-being and happiness in the workplace. This study aimed to investigate the specific aspects of mindfulness that enhance employee resilience, particularly in relation to Eastern and Western mindfulness concepts. Using an exploratory sequential mixed-method approach, the research had two main objectives: (1) to explore the dynamic relationship between Eastern and Western mindfulness, and (2) to examine how mindfulness, from both Eastern and Western perspectives, impacts employee resilience. The qualitative phase involved critical incident analysis with 10 business executives to gain insights into mindfulness perspectives. For the quantitative analysis, structural equation modeling was employed. Data was collected from 783 Thai employees across 21 organizations. The findings demonstrated a positive association between Eastern and Western mindfulness. Furthermore, Western mindfulness was found to have a statistically significant correlation with employee resilience, fully mediating the relationship between Eastern mindfulness and employee resilience.

ทดลองให้ Rewrite ในรูปแบบต่าง ๆ

SI

Rewrite in to 3 different styles, namely, academic, marketing advertising, and trade magazine.

Spirituality to Science: Dynamics of Mindfulness and Employee Resilience.

Evidence has suggested that mindfulness supports resilience and that resilience is directly related to well-being and happiness in the workplace. The key question is which elements of mindfulness enhance employee resilience due to the concepts of Eastern versus Western mindfulness. This exploratory sequential mixed-method research study aimed to (1) explore a dynamic relationship between Eastern and Western mindfulness and (2) examine the effect of mindfulness from the Eastern and Western perspectives on employee resilience. A qualitative method by critical incident analysis was conducted with 10 participants who are business executives to explore insights into perspectives of mindfulness. Quantitative research relies on structural equation modelling as an analysis technique. Data were collected from 783 Thai employees across 21 organisations. The findings revealed a positive relationship between Eastern and Western mindfulness. Western mindfulness has a statistically significant relationship to employee resilience and fully mediates the relationship between Eastern mindfulness and employee resilience.

เพิ่มชื่อเรื่อง

6. เปรียบเทียบ 3 styles

Academic Style

Title: Exploring the Interplay of Eastern and Western Mindfulness on Employee Resilience: An Empirical Investigation

Abstract: This mixed-method research study delves into the relationship between mindfulness and employee resilience in the workplace. Extending prior evidence on the positive impact of mindfulness on resilience, the study investigates the specific elements of mindfulness that contribute to employee resilience from the perspectives of Eastern and Western mindfulness traditions. Through a qualitative approach utilizing critical incident analysis, insights from 10 business executives were gathered to shed light on their perspectives on mindfulness. Complementing the qualitative phase, quantitative data collected from 783 Thai employees across 21 organizations were analyzed using structural equation modeling. The findings unveiled a significant positive relationship between Eastern and Western mindfulness. Furthermore, Western mindfulness was found to play a crucial mediating role, fully mediating the relationship between Eastern mindfulness and employee resilience. This research contributes to our understanding of the dynamics of mindfulness in fostering employee resilience, bridging the gap between spirituality and science in the workplace.

Marketing Advertising Style

Title: Unleashing Employee Resilience: The Power of Mindfulness at Work!

Unlock the potential of your workforce and foster a thriving work environment with the secret ingredient of mindfulness. Recent evidence has shown that mindfulness not only supports employee resilience but also directly correlates with enhanced well-being and happiness in the workplace. But what exactly makes mindfulness so impactful? Dive into our cutting-edge research study that combines the wisdom of Eastern and Western mindfulness traditions to uncover the elements that drive employee resilience. We engaged with 10 seasoned business executives, tapping into their profound insights through critical incident analysis. In parallel, we collected data from a whopping 783 Thai employees across 21 diverse organizations. Brace yourself for the remarkable findings: a positive relationship between Eastern and Western mindfulness, with Western mindfulness emerging as a powerful catalyst for employee resilience. Not only that, but Western mindfulness was found to fully mediate the link between Eastern mindfulness and employee resilience. Harness the potential of mindfulness and revolutionize your workplace today!

Trade Magazine Style

Title: Boosting Employee Resilience: Unraveling the Mindfulness Connection

In today's fast-paced and demanding workplace, building resilience is crucial for employee well-being and success. But how can organizations cultivate resilience effectively? Enter the world of mindfulness—an ancient practice that has been making waves in modern workplaces. Our groundbreaking research study delves deep into the dynamics of mindfulness, focusing on the interplay between Eastern and Western mindfulness traditions. By employing a mixed-method approach, we gained invaluable insights from 10 business executives through critical incident analysis, while quantitative data from 783 Thai employees across 21 organizations provided a comprehensive perspective. The results unveiled an intriguing connection: both Eastern and Western mindfulness were found to foster employee resilience, with Western mindfulness taking center stage as a significant driving force. In fact, it fully mediated the relationship between Eastern mindfulness and employee resilience. Discover the transformative potential of mindfulness and equip your workforce with the tools to thrive in today's challenging business landscape.

มีหลักฐานบ่งชี้ว่าการเจริญสติสนับสนุนความยืดหยุ่น และความยืดหยุ่นนั้นเกี่ยวข้องกับความเป็นอยู่ที่ดีและความสุขในที่ทำงาน คำถามสำคัญคือองค์ประกอบใดของการเจริญสติที่ช่วยเพิ่มความยืดหยุ่นของพนักงาน เนื่องจากแนวคิดของการเจริญสติแบบตะวันออกและตะวันตก การศึกษาวิจัยแบบผสมผสานซึ่งสำรวจตามลำดับนี้มีวัตถุประสงค์เพื่อ (1) สำรวจความสัมพันธ์แบบไดนามิกระหว่างการเจริญสติแบบตะวันออกและแบบตะวันตก และ (2) ตรวจสอบผลกระทบของการเจริญสติจากมุมมองแบบตะวันออกและตะวันตกที่มีต่อความยืดหยุ่นของพนักงาน วิธีการเชิงคุณภาพโดยการวิเคราะห์เหตุการณ์วิกฤตได้ดำเนินการกับผู้เข้าร่วม 10 คนซึ่งเป็นผู้บริหารธุรกิจเพื่อสำรวจข้อมูลเชิงลึกเกี่ยวกับมุมมองของการเจริญสติ การวิจัยเชิงปริมาณอาศัยการสร้างแบบจำลองสมการโครงสร้างเป็นเทคนิคการวิเคราะห์ เก็บข้อมูลจากพนักงานไทย 783 คน จาก 21 องค์กร การค้นพบนี้เผยให้เห็นความสัมพันธ์เชิงบวกระหว่างการเจริญสติแบบตะวันออกและแบบตะวันตก การเจริญสติแบบตะวันตกมีความสัมพันธ์อย่างมีนัยสำคัญทางสถิติกับความยืดหยุ่นของพนักงาน และเป็นสื่อกลางของความสัมพันธ์ระหว่างการเจริญสติแบบตะวันออกกับความยืดหยุ่นของพนักงานอย่างเต็มที่



หลักฐานชี้ให้เห็นว่าการมีสติช่วยสนับสนุนความทนทาน ซึ่งส่งผลตรงต่อความเป็นอยู่ที่ดีและความสุขในสถานที่ทำงาน คำถามสำคัญคือองค์ประกอบใดของสติช่วยเสริมความทนทานของพนักงาน ซึ่งเกี่ยวข้องกับแนวคิดของสติช่วยฝั่งตะวันออกและตะวันตก การศึกษาแบบผสมผสานระหว่างวิธีค้นคว้าแบบเชิงลำดับในการศึกษานี้มีวัตถุประสงค์เพื่อ (1) สำรวจความสัมพันธ์ที่เปลี่ยนแปลงได้ระหว่างสติช่วยฝั่งตะวันออกและตะวันตก และ (2) ตรวจสอบผลของสติช่วยจากมุมมองของวิธีชีวิตตะวันออกและตะวันตกต่อความทนทานของพนักงาน ในส่วนของวิธีการค้นคว้าทางคุณภาพ ใช้การวิเคราะห์เชิงอุตสาหกรรมผ่านการวิเคราะห์เหตุการณ์สำคัญร่วมกับผู้เข้าร่วมที่เป็นผู้บริหารธุรกิจจำนวน 10 คน เพื่อสำรวจความเข้าใจและมุมมองในเรื่องของสติช่วยฝั่งตะวันออกและตะวันตก ในส่วนของการวิจัยเชิงปริมาณ ใช้วิธีการโครงสร้างสมการในการวิเคราะห์ สำหรับข้อมูลได้รับการสะสมมาจากพนักงานไทย 783 คน ที่ทำงานในองค์กร 21

ถ้า ChatGPT หยุดแปล ให้ใส่ Prompt ว่า continue ก็ทำต่อ



continue



ศึกษาพบว่ามีความสัมพันธ์บวกอย่างมีนัยสำคัญระหว่างสติช่วยฝั่งตะวันออกและตะวันตก นอกจากนี้ สติช่วยฝั่งตะวันตกมีความสัมพันธ์ทางสถิติที่สำคัญต่อความทนทานของพนักงาน และเป็นตัวกลางที่สมบูรณ์แบบในการสื่อสารความสัมพันธ์ระหว่างสติช่วยฝั่งตะวันออกและความทนทานของพนักงาน

ความเห็น: แปลแ่่งๆ กัน 555 คำศัพท์ใหม่ๆ เช่น resilience เป็นต้น Google แปลว่าความยืดหยุ่น ซึ่งตรงกว่า ความทนทานที่ ChatGPT แปล

Original contents in English are as follows:

Evidence has suggested that mindfulness supports resilience, and that resilience is directly related to well-being and happiness in the workplace. The key question is which elements of mindfulness enhance employee resilience due to the concepts of Eastern versus Western mindfulness. This exploratory sequential mixed-method research study aimed to (1) explore a dynamic relationship between Eastern and Western mindfulness and (2) the effect of mindfulness from the Eastern and Western perspectives on employee resilience. A qualitative method by critical incident analysis was conducted with 10 Thai business executives to explore insights into perspectives of mindfulness research. This research relies on structural equation modelling as an analysis technique. Data collected from 783 Thai employees across 21 organizations. The findings show a significant relationship between Eastern and Western mindfulness. Western mindfulness has a statistically significant relationship to employee resilience and fully mediated the relationship between Eastern mindfulness and employee resilience.

First version of translation is as follows:

มีหลักฐานบ่งชี้ว่าการเจริญสติสนับสนุนความยืดหยุ่น และความยืดหยุ่นนั้นเกี่ยวข้องเป็นอยู่ที่ดีและความสุขในที่ทำงาน คำถามสำคัญคือองค์ประกอบใดของการเจริญสติของพนักงาน เนื่องจากแนวคิดของการเจริญสติแบบตะวันออกและตะวันตก ผสมผสานซึ่งสำรวจตามลำดับนี้มีวัตถุประสงค์เพื่อ (1) สำรวจความสัมพันธ์แบบไขว้ระหว่างการเจริญสติแบบตะวันออกและแบบตะวันตก และ (2) ตรวจสอบผลกระทบของการเจริญสติแบบตะวันออกและตะวันตกที่มีต่อความยืดหยุ่นของพนักงาน วิธีการเชิงคุณภาพโดยกวีฤตได้ดำเนินการกับผู้เข้าร่วม 10 คนซึ่งเป็นผู้บริหารธุรกิจเพื่อสำรวจข้อมูลเชิงลึกเกี่ยวกับการเจริญสติ การวิจัยเชิงปริมาณอาศัยการสร้างแบบจำลองสมการโครงสร้างเป็นเก็บข้อมูลจากพนักงานไทย 783 คน จาก 21 องค์กร การค้นพบนี้เผยให้เห็นความสัมพันธ์ระหว่างการเจริญสติแบบตะวันออกและแบบตะวันตก การเจริญสติแบบตะวันตกมีความสัมพันธ์ทางสถิติกับความยืดหยุ่นของพนักงาน และเป็นสื่อกลางของความสัมพันธ์ระหว่างตะวันออกกับความยืดหยุ่นของพนักงานอย่างเต็มที่

Revise การแปลโดยให้ original content ไปด้วยจะดีขึ้น



มีข้อมูลที่ชี้ให้เห็นว่าการมีสติสนับสนุนความยืดหยุ่นและความยืดหยุ่นเกี่ยวข้องโดยตรงกับความเป็นอยู่ที่ดีและความสุขในที่ทำงาน คำถามสำคัญคือองค์ประกอบใดของสติสามารถเสริมสร้างความยืดหยุ่นของพนักงานได้ ซึ่งมีแนวคิดของสติแบบตะวันออกและตะวันตก การศึกษาวิจัยแบบผสมผสานที่เป็นการสำรวจแบบลำดับนี้มีวัตถุประสงค์เพื่อ (1) สำรวจความสัมพันธ์ที่เปลี่ยนแปลงได้ระหว่างสติแบบตะวันออกและสติแบบตะวันตก และ (2) ตรวจสอบผลกระทบของสติจากมุมมองตะวันออกและตะวันตกต่อความยืดหยุ่นของพนักงาน ใช้วิธีการคุณภาพทางคุณภาพ โดยการวิเคราะห์เหตุการณ์สำคัญ (critical incident analysis) กับผู้เข้าร่วม 10 คนที่เป็นผู้บริหารธุรกิจเพื่อสกัดความรู้และความเข้าใจเกี่ยวกับสติ ในการวิจัยเชิงปริมาณใช้การโมเดลสมการโครงสร้าง (structural equation modelling) เป็นเทคนิคการวิเคราะห์ มีการเก็บรวบรวมข้อมูลจากพนักงานไทยจำนวน 783 คนจากองค์กรทั้งหมด 21 แห่ง ผลการวิจัยพบว่ามีความสัมพันธ์บวกที่มีค่าสถิติอย่างมีนัยสำคัญระหว่างสติ

continue



แบบตะวันออกและแบบตะวันตก และสติแบบตะวันตกมีความสัมพันธ์ทางสถิติอย่างมีนัยสำคัญกับความยืดหยุ่นของพนักงาน และสติแบบตะวันตกเป็นตัวกลางที่สมบูรณ์แบบในความสัมพันธ์ระหว่างสติแบบตะวันออกและความยืดหยุ่นของพนักงาน

4

หา content เพื่อทำ Slogan

“ Let your passion soar ”



ChatGPT

to new heights
at TMYC 2023!

Assoc. Prof. Siriwut Buranapin

DBA, CEM, CIS, SEPC, DES
Faculty of Business Administration
Chiang Mai University



Organised by



Mahidol University
International College

In partnership with



Supported by



Prompt

1. เป็นใคร

SI

you are a professor and director of bachelor degree program in MICE industry. MICE stands for meeting, incentive travel, convention and exhibition. you are writing a brief message to promote a competitive event called, "Thailand MICE Youth Challenge (TMYC)". The message must be 1-2 sentences, aiming to inspire the candidates to apply for the competition. The scope of the message is under the theme "you can shine at TMYC". But you can't use the word shine.

2. ให้ทำอะไร 3. รูปแบบไหน

3. ลักษณะ
อย่างไร

คำตอบ



Are you ready to unleash your full potential at the Thailand MICE Youth Challenge (TMYC)? Join us for an extraordinary opportunity to showcase your talents and excel in the dynamic world of meetings, incentive travel, conventions, and exhibitions!

SI Rewrite this with 5 more different styles of excitement, enthusiasm, and vibrant.

คุยต่อเรื่องไม่ต้องบอกแล้วว่าเป็นใคร



1. Brace yourself for an exhilarating ride at the Thailand MICE Youth Challenge (TMYC)! Get ready to ignite your passion and experience a pulsating journey into the heart of the meetings, incentive travel, conventions, and exhibitions world like never before!
2. Get set to embark on a thrilling adventure of a lifetime at the Thailand MICE Youth Challenge (TMYC)! Unleash your boundless energy and immerse yourself in the vibrant realm of meetings, incentive travel, conventions, and exhibitions, where limitless opportunities await!
3. Prepare to be electrified by the Thailand MICE Youth Challenge (TMYC), an event that will ignite your enthusiasm and bring your vibrant spirit to life! Step into the world of meetings, incentive travel, conventions, and exhibitions and let your passion soar to new heights!
4. Get ready to be swept away by the excitement of the Thailand MICE Youth Challenge (TMYC), where a kaleidoscope of opportunities awaits you! Immerse yourself in the pulsating world of meetings, incentive travel, conventions, and exhibitions, and let your vibrant talents shine brightly!
5. Are you ready to embrace a whirlwind of exhilaration at the Thailand MICE Youth Challenge (TMYC)? Let the vibrant energy of meetings, incentive travel, conventions, and exhibitions captivate your senses as you embark on a thrilling journey to showcase your extraordinary talents and leave a lasting impact!

เพิ่ม Adjective ให้ Prompt เจาะจง

วรรณคดีโดน

in table format, list topics and description for 10-hour lecture, hour by hour, exhibition management from the perspective of organizers.



Sure, below is a table listing topics and descriptions for a 10-hour lecture on exhibition management from the perspective of organizers:

Hour	Topic	Description
1	Introduction to Exhibition Management	An overview of exhibition management, understanding its significance, the role of organizers, and the key components of exhibitions.
2	Pre-Planning: Setting Objectives	Defining the purpose and objectives of the exhibition, understanding target audiences, and aligning goals with the organizer's vision.
3	Budgeting and Resource Allocation	Explaining the budgeting process, allocating resources efficiently, and managing financial aspects to ensure a successful exhibition.
4	Venue Selection and Floor Planning	Selecting an appropriate venue, considering logistics, floor planning, and maximizing space utilization for exhibitors and visitors.

Add new column on examples of activity for each session along with the column on measuring learning outcome

ออกแบบกิจกรรม&เครื่องมือวัดผล



Certainly! I've added two new columns to the table: one for examples of activities that can be conducted during each session and another for measuring the learning outcome for that particular session.

Hour	Topic	Description	Examples of Activity	Measuring Learning Outcome
1	Introduction to Exhibition Management	An overview of exhibition management, understanding its significance, the role of organizers, and the key components of exhibitions.	Icebreaker activity to introduce participants to each other	Understanding of the importance of exhibition management
2	Pre-Planning: Setting Objectives	Defining the purpose and objectives of the exhibition, understanding target audiences, and aligning goals with the organizer's vision.	Group discussion to brainstorm exhibition objectives	Clearly defined exhibition objectives by the participants

In new table, generate the 3-scale rubric with brief explanation, measuring the learning outcome of each session



Sure! Here's the updated table with a 3-scale rubric for each learning outcome, along with a brief explanation of each level:

Hour	Topic	Description	Examples of Activity	Measuring Learning Outcome	3-Scale Rubric for Learning Outcome
1	Introduction to Exhibition Management	An overview of exhibition management, understanding its significance, the role of organizers, and the key components of exhibitions.	Icebreaker activity to introduce participants to each other	Understanding of the importance of exhibition management	<p>Below: Limited understanding of exhibition management concepts </p> <p>Meets: Adequate understanding of exhibition management concepts </p> <p>Exceeds: Comprehensive understanding of exhibition management concepts</p>



Below

Average

Excellent

6

การสร้างภาพที่ไม่ติดลิขสิทธิ์ โดย AI

Draw 3D picture: elephant using ai to paint a flower on the wall

I'll try to create that.

11 of 30 ●

Prompt keyword: "Draw 3D picture"



"elephant using ai to paint a flower on the wall"

Made by Bing Image Creator

Powered by DALL-E

DALL-E เป็นของบริษัท OpenAI ผู้บริการ ChatGPT

Using Bing AI to generate ©-free pictures.

Your image is generating

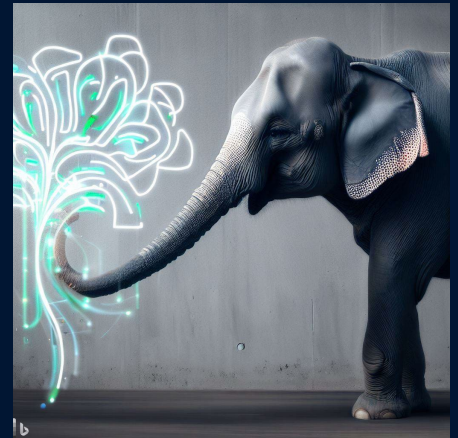
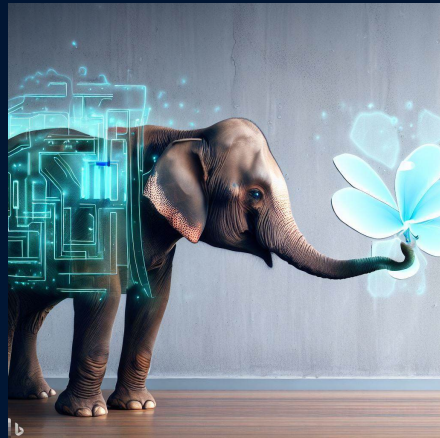
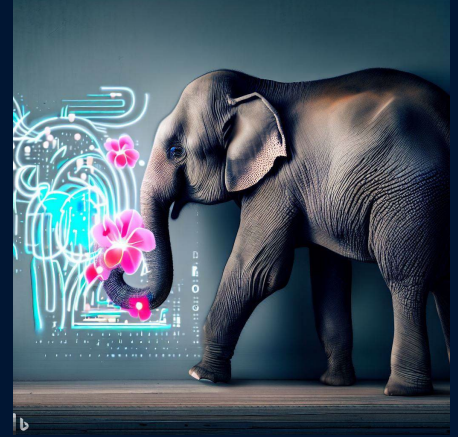


Tip: Ask me to...

Create an image of "a realistic model of a computer art on a white background, 3d model"

ระหว่างการ generate ภาพจะมี
กล่องแจ้งบอกที่กำลังสร้าง

ภาพเหล่านี้สร้างขึ้นมา ณ ขณะนั้น
คนอื่นใช้ prompt เดียวกับเราก็
ไม่ได้ภาพเหมือนกัน และเป็นภาพ
ที่ไม่เคยมีที่ใดมาก่อน ตามนิยาม
ของตัว G ใน GPT ซึ่งย่อมาจาก
Generative = สร้างขึ้นมาใหม่





"elephant using ai to paint a flower on the wall impressionism"

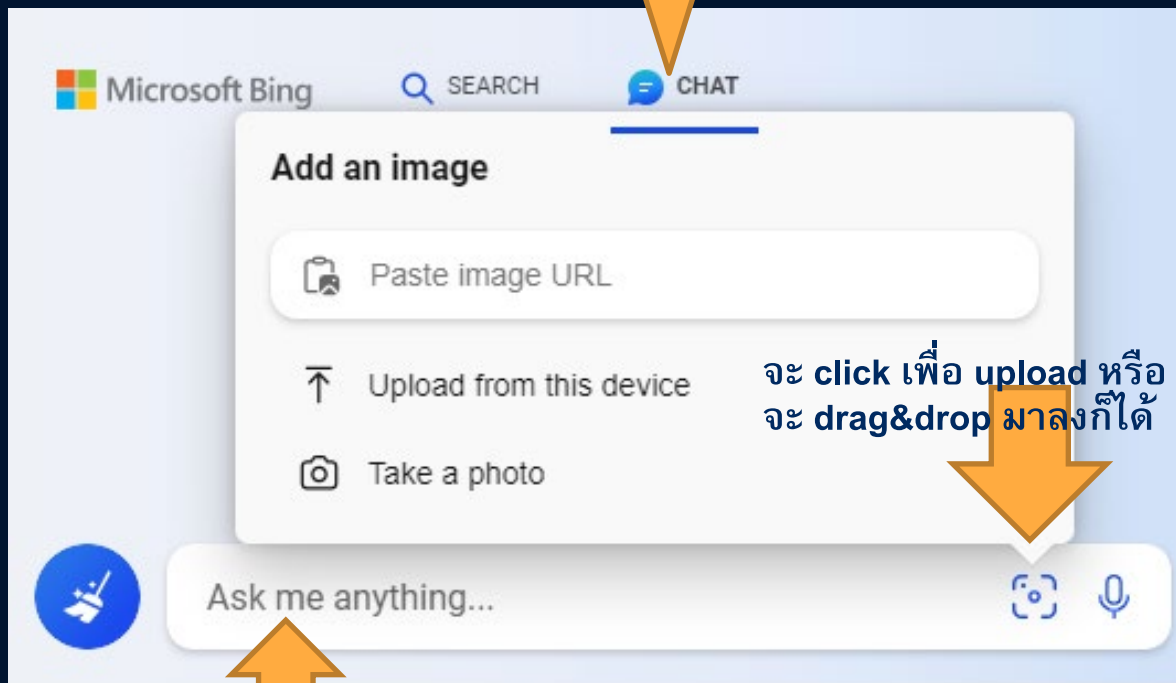
Made by Bing Image Creator

Powered by DALL-E

ถ้ายังไม่พึงพอใจกับภาพที่ได้
ให้ใช้ Prompt ว่า “Regenerate”
Bing ก็จะสร้างเพิ่มให้อีก 4 ภาพ
โดยสามารถเพิ่มคำสั่งได้อีกให้
เพิ่มอะไรในการ regenerate
ครั้งนั้น ๆ

เปลี่ยนให้ regenerate เป็นภาพแบบ impressionism

การทำงานเกี่ยวกับภาพด้วย Bing Chat



จากนั้นพิมพ์ prompt ว่าจะให้ทำอะไรกับภาพนั้น ๆ เช่น explain, analyze, etc.

Analyzing picture

explain the details of this picture in easy English



Prompt

Bing's Answer

The picture you sent is a photo of a colorful mural on a wall. The mural is made up of various patterns and designs in pink, green, blue, and orange. The mural features a person's face and hand, but the face is blurred out to protect their privacy. The hand is making a peace sign. There are hearts, flowers, and swirls in the background of the mural.

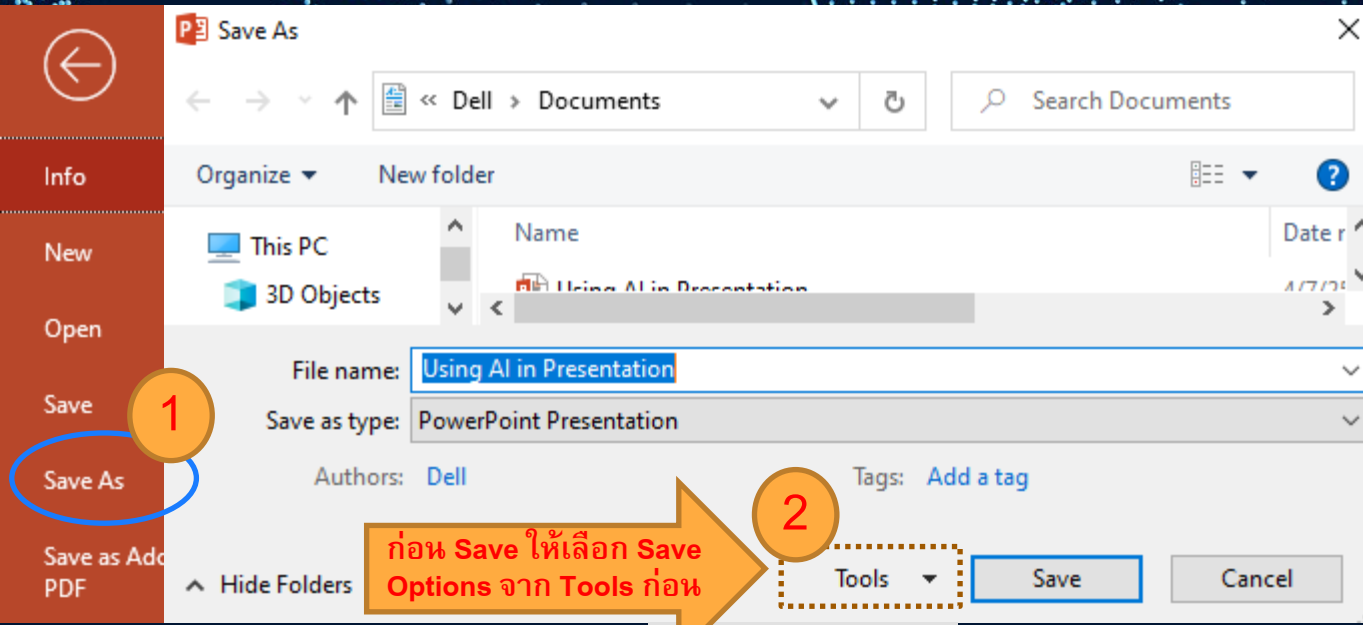


7

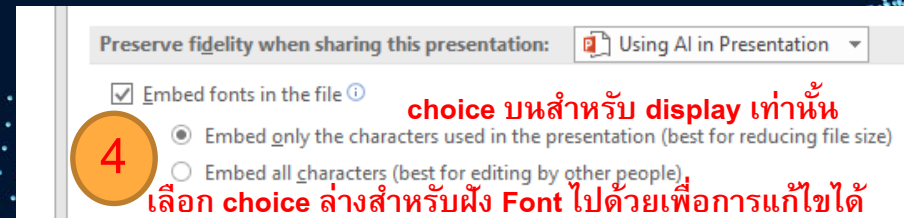
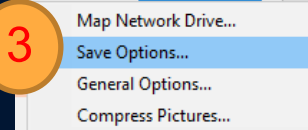
Tip สำคัญในการสั่งการให้ลูกน้องใช้ ChatGPT ทำงานมาส่ง

Tip สำคัญในการสั่งการให้ลูกน้องใช้ ChatGPT ทำงานมาส่ง

- ❖ ให้ส่ง Prompt มาพร้อมผลงาน เช่น กรณีการเขียนจดหมายถึงลูกค้า เพื่อตรวจสอบว่าระบุคำสั่งเหมาะสม
- ❖ ตรวจสอบความถูกต้องของเนื้อหา เพื่อแน่ใจว่าไม่มี AI hallucination
- ❖ ตรวจสอบความ update ของเนื้อหา โดยเฉพาะเมื่อใช้ ChatGPT version free ที่ข้อมูล limit ที่ปี 2021



ก่อน Save ให้เลือก Save Options จาก Tools ก่อน



เทคนิคการ Save PowerPoint เพื่อไม่ให้มีปัญหาตอนนำไป Display ในที่ต่าง ๆ



Additional Sources for Prompts:

190 ChatGPT Prompts Marketers Should Use - HubSpot Blog

<https://blog.hubspot.com/marketing/chatgpt-prompts>

70+ Best ChatGPT Prompts (2023): Use Them For Your Business

<https://www.tooltester.com/en/blog/best-chatgpt-prompts/>

20+ Best ChatGPT Prompts (& Tips) to Unleash Your Genius

<https://smartblogger.com/chatgpt-prompts/>





Your Feedback Please

<https://forms.gle/RBGAp1B8By46hdz99>