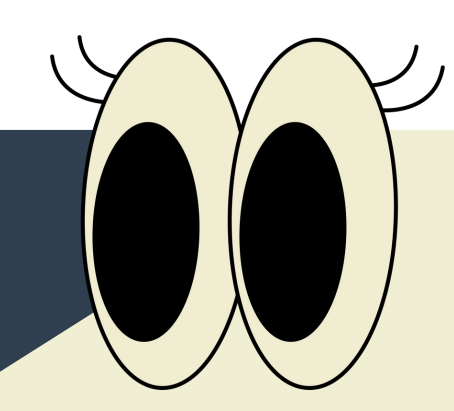




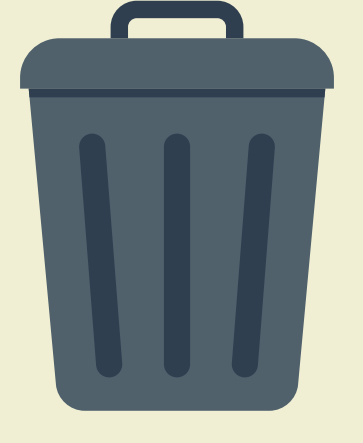
# SOCIAL WORK PROJECT

## โรงเรียนบ้านแม่กึ่งหลวง (เขตพื้นที่การศึกษาที่ 4)

### ความสำคัญของปัญหา



ขาดแคลนทุนทรัพย์

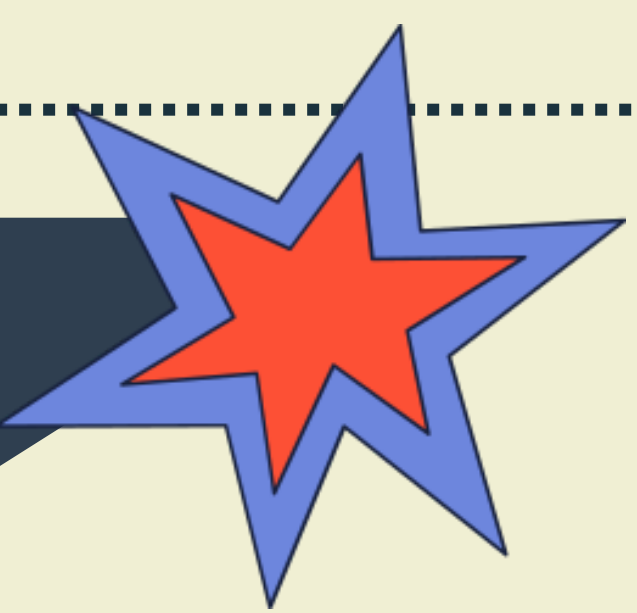


ถังขยะไม่เพียงพอ



สื่อการสอนไม่เพียงพอ

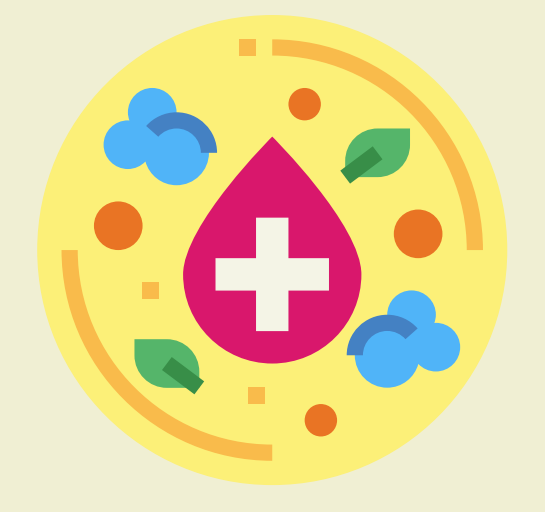
### วัตถุประสงค์การดำเนินงาน



เพื่อสร้างคุณภาพชีวิตให้ดียิ่งขึ้น

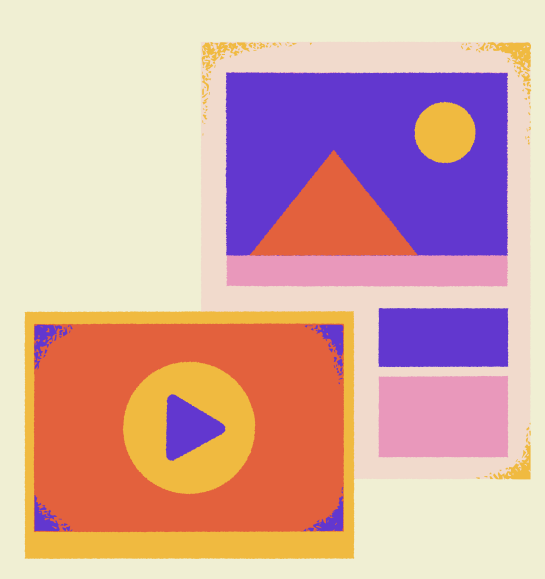


เพื่อปรับปรุงพัฒนาภูมิทัศน์ให้ดียิ่งขึ้น



เพื่อให้มีสุขลักษณะและอนามัยในด้านต่าง ๆ

### เป้าหมายโครงการ (ผลกระทบเชิงสังคมที่คาดว่าจะได้รับ)



ได้รับการช่วยเหลือในด้านสื่อการเรียนการสอน



สามารถนำรายได้จากการขายผักไปพัฒนา



ได้รับการปรับปรุงพัฒนาทางด้านภูมิทัศน์



### 1 สร้างคุณภาพชีวิต

กิจกรรมการเรียนรู้ทั้งภายในห้องเรียนรวมถึงบริเวณโรงเรียนมีการพัฒนาขึ้น

### 2 พัฒนากิจกรรม

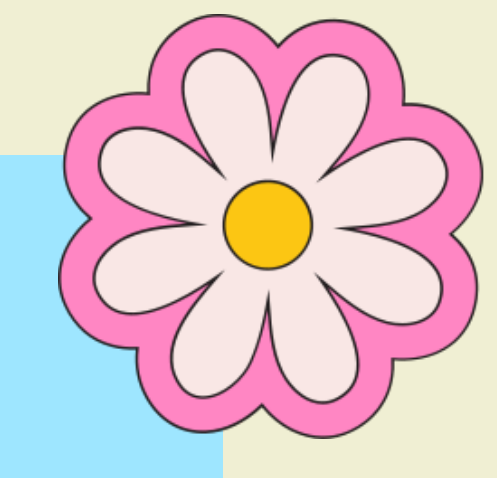
โรงเรียนได้รับการปรับปรุงภูมิทัศน์ทั้งภายในห้องเรียน รวมถึงบริเวณโรงเรียน

### 3 มีสุขลักษณะ

สาธารณูปโภคและอุปโภคต่างๆ ดีขึ้นจากการลงมือทำความสะอาด จัดเก็บอุปกรณ์ต่าง ๆ

### ขั้นตอนการดำเนินงานหรือกิจกรรมที่ทำ

- โดยเลือกโรงเรียนบ้านแม่กึ่งหลวง
- เข้าสำรวจ โดยปัญหาที่พบ คือ
  1. ปัญหาด้านคุณภาพชีวิตของนักเรียน
  2. ปัญหาด้านภูมิทัศน์ต่างๆภายในโรงเรียน
  3. ปัญหาด้านสื่อการเรียนการสอนที่ไม่เพียงพอ



ปีการศึกษาที่ 2  
เทอมที่ 1

- สมาชิกได้ลงพื้นที่ปรับปรุงภูมิทัศน์โรงเรียน
- สมาชิกได้ปรับปรุงและพัฒนาแปลงผัก โดยได้ปลูกผักเศรษฐกิจ

ปีการศึกษาที่ 2  
เทอมที่ 2

- ให้ความรู้เกี่ยวกับการปลูกผัก
- สมาชิกได้จัดห้องสมุด
- รับฟังปัญหาที่พบเพื่อการปรับปรุงในอนาคต

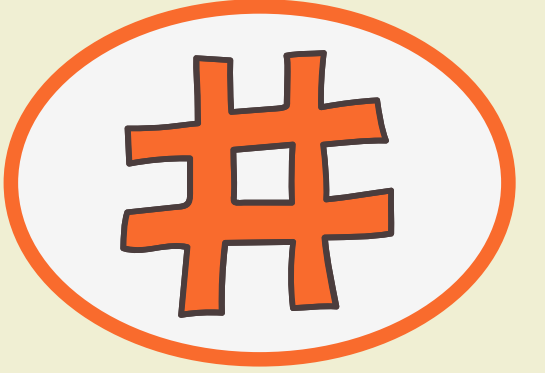
ปีการศึกษาที่ 3  
เทอมที่ 1

- สมาชิกได้จัดทำสื่อการสอนส่งให้โรงเรียนในรูปแบบออนไลน์ (เนื่องจากสถานการณ์โรคระบาด COVID-19)

ปีการศึกษาที่ 3  
เทอมที่ 2

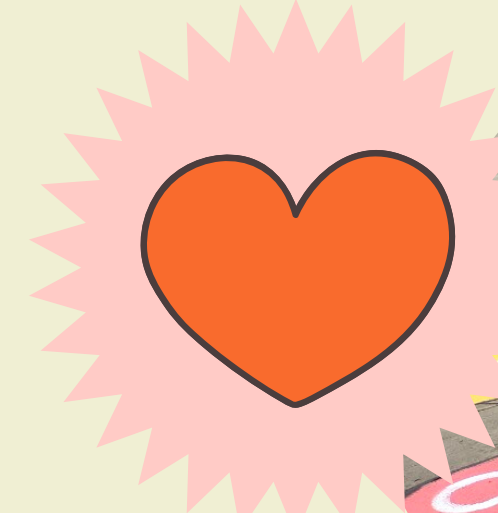
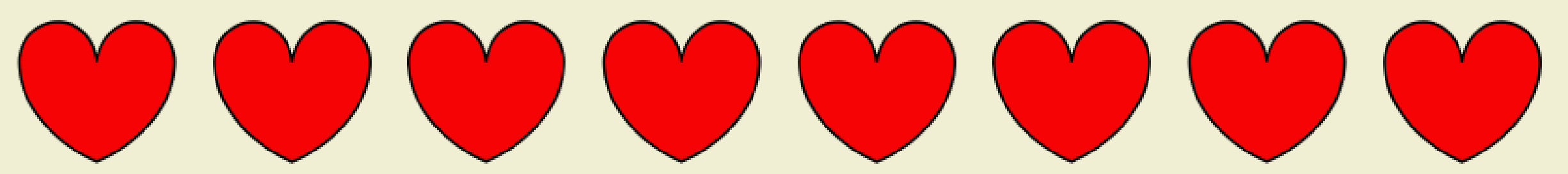
- สมาชิกได้ทำการทาสีเพื่อปรับปรุงภูมิทัศน์ โดยใช้รูปแบบการเรียนรู้ขั้นพื้นฐาน (BRAIN-BASED-LEARNING)

ปีการศึกษาที่ 4  
เทอมที่ 1

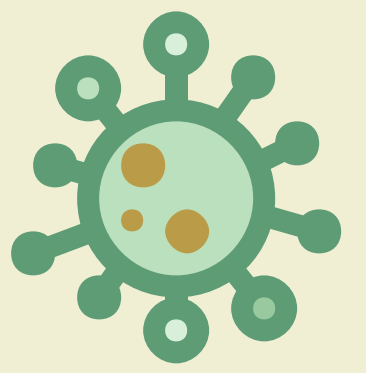


### ประโยชน์ที่ชุมชนจะได้รับ

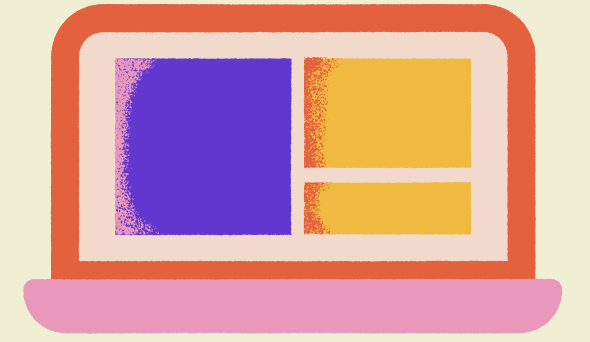
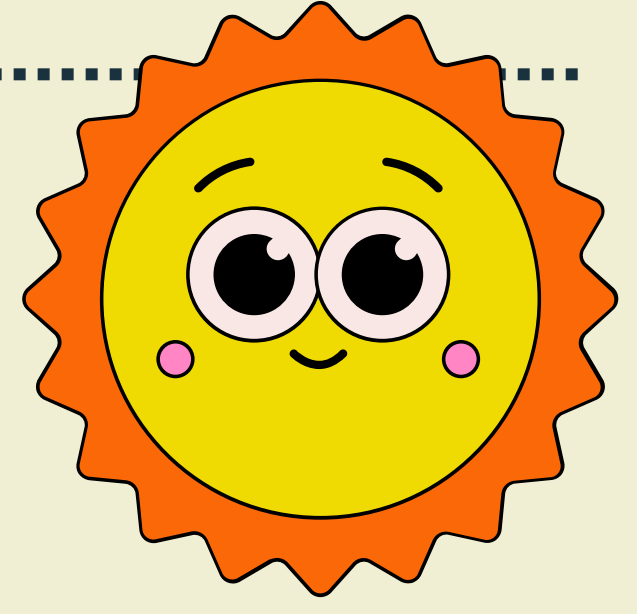
- โรงเรียนได้รับการปรับปรุงภูมิทัศน์ทั้งภายในและภายนอกห้องเรียน
- กิจกรรมการเรียนรู้ทั้งภายในห้องเรียนและบริเวณโรงเรียนมีการพัฒนาขึ้น
- สาธารณูปโภคและอุปโภคต่าง ๆ ดีขึ้น
- โรงเรียนมีรายได้จากการขายผัก



### อุปสรรคในการดำเนินงาน



โรคระบาด COVID-19



การเรียนการสอนแบบออนไลน์



การรวมตัวกันของสมาชิกกลุ่มเป็นไปได้อย่าง

