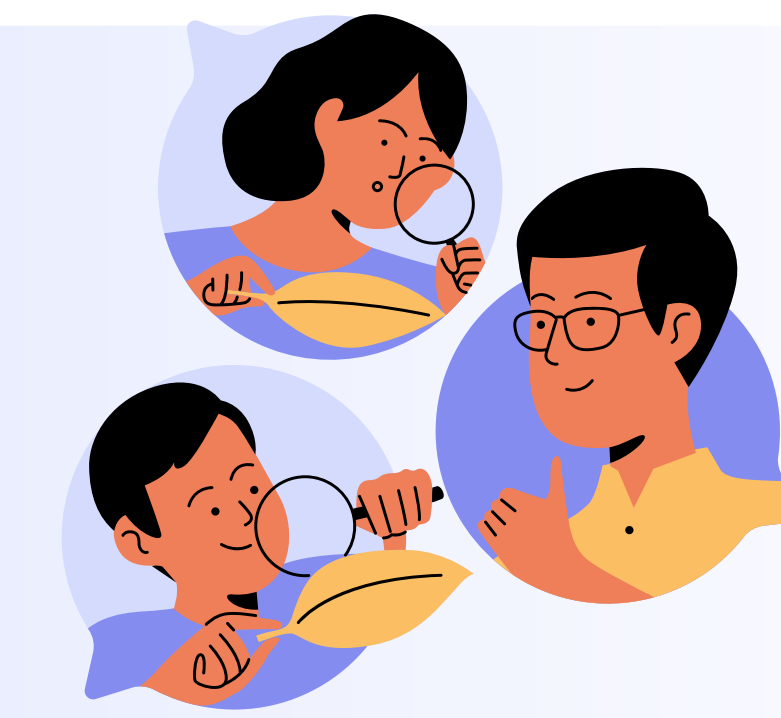


กลุ่ม 15

Social Work Project

บุคลิกภาพและโรคจากการเรียนออนไลน์
กลุ่มเป้าหมาย : นักศึกษามหาวิทยาลัยเชียงใหม่



ปัญหา

นักศึกษามหาวิทยาลัยเชียงใหม่ เริ่มเรียนออนไลน์เนื่องจากเกิดการแพร่ระบาดของCOVID-19



เริ่มเกิดปัญหาด้านบุคลิกภาพ เช่น การนั่งหลังงอ การนอนเรียน การมีปฏิสัมพันธ์กับสังคมภายนอกน้อยลง

เกิดโรคตามมาจากการมีพฤติกรรมที่ทำให้เสียบุคลิกภาพ เช่น โรคอ้วน โรคออฟฟิศซินโดรม โรคเกี่ยวกับสายตา อาการปวดหลัง



ตัวชี้วัดและผลการดำเนินงาน

ตัวชี้วัด : จากการที่กลุ่มตัวอย่างนักศึกษามหาวิทยาลัยเชียงใหม่ที่เข้าทำ Google form ประเมินกิจกรรมจำนวน 103 คนได้รับประโยชน์จากการดูและเล่นเกมใน Instagram account มาก-มากที่สุด

- นักศึกษาจำนวน 101 คน หรือคิดเป็น 98.06%เห็นด้วยว่าสามารถเข้าถึงข้อมูลเกี่ยวผลกระทบจากการเรียนออนไลน์ได้ง่ายยิ่งขึ้น
- นักศึกษาจำนวน 96 คน หรือคิดเป็น 93.20%สามารถหลีกเลี่ยงพฤติกรรมเสี่ยงที่ทำให้เสียบุคลิกภาพได้
- นักศึกษาจำนวน 96 คน หรือคิดเป็น 93.20%ตระหนักถึงการดูแลตัวเองให้ปราศจากโรคจากการเรียนออนไลน์ได้ดียิ่งขึ้น
- นักศึกษาจำนวน 95 คน หรือคิดเป็น 92.23%สามารถปรับตัวและมีความสุขกับการเรียนออนไลน์มากยิ่งขึ้น

วัตถุประสงค์การดำเนินงาน



- เพื่อให้กลุ่มเป้าหมายสามารถเข้าถึงข้อมูลเกี่ยวกับผลกระทบจากการเรียนออนไลน์ที่ส่งผลต่อบุคลิกภาพและโรคต่างๆได้โดยง่าย
- เพื่อให้กลุ่มเป้าหมายทราบถึงวิธีการหลีกเลี่ยงพฤติกรรมที่ทำให้ตนเสียบุคลิกที่นำไปสู่การเกิดโรคต่างๆ
- เพื่อให้กลุ่มเป้าหมายตระหนักถึงการดูแลตัวเองจากโรคต่างๆที่เกิดจากการเรียนออนไลน์
- เพื่อให้กลุ่มเป้าหมายสามารถปรับตัวให้เข้ากับการเรียนออนไลน์ได้มากยิ่งขึ้น

วิธีการดำเนินงาน



สอบถามปัญหาต่างๆที่ได้รับผลกระทบจากการเรียนออนไลน์

สร้าง instagram account เพื่อเป็นแหล่งความรู้ให้กับนักศึกษามหาวิทยาลัยเชียงใหม่

ได้รับการประเมินจากนักศึกษามช. ผ่านทาง google form

หาข้อมูลเชิงลึกและคัดเลือกหัวข้อปัญหา

ลงความรู้และเกมที่เกี่ยวข้องโรคและบุคลิกภาพ

จัดทำรูปเล่มรายงานสรุปผล infographic และ clip video

