

การออกแบบผังทางเดินเอกสารสำหรับศูนย์วัฒนธรรมเชียงใหม่



ลักษณะธุรกิจ

- จัดเลี้ยงขันโตกและการแสดงแบบล้านนา
- ร้านอาหารเอื้องคำสาย
- เกษียณมาร์เก็ต
- ให้ร้านค้าเช่าพื้นที่
- รายได้อื่น ๆ เช่น ออกบูธ จัดงานประชุม

ปัญหาของกิจการ

- กิจการมีประเภทของรายได้และธุรกิจเพิ่มขึ้น → มีความซับซ้อนของเอกสารบัญชีเพิ่มมากขึ้น
- ไม่มีผังทางเดินเอกสาร ใช้วิธีการถ่ายทอดขั้นตอนเป็นการบอกกล่าว → เกิดข้อมูลบิดเบือน และความล่าช้าจากการสอนงาน ส่งผลให้เกิดปัญหาในการจัดทำเอกสาร และบันทึกบัญชีที่ผิดพลาด

กิจการต้องการปรับปรุง และเปลี่ยนแปลงการควบคุมภายในให้เหมาะสมต่อรูปแบบธุรกิจที่ดำเนินงานในปัจจุบัน และรองรับการขยายตัวในอนาคตของกิจการ

"IMPROVE & GROW"

วิธีการดำเนินงาน

- การรวบรวมข้อมูลเบื้องต้น
 - สืบหาปัญหาโดยสอบถามโดยตรงกับกิจการ
 - สืบหาธุรกิจเพื่อศึกษาสภาพแวดล้อมการดำเนินธุรกิจ และสอบถามความต้องการของกิจการ
- จัดทำผังทางเดินเอกสารของรายได้ และค่าใช้จ่าย ผังทางเดินเอกสารตามการปฏิบัติงานของกิจการ (ผังแบบ B)
 - ศึกษากระบวนการทำงานของกิจการ
 - ศึกษาตัวอย่างเอกสารและแฟ้มที่เกี่ยวข้องกับการบัญชี
 - ผังทางเดินเอกสารตามคำแนะนำ (ผังแบบ A)
 - ศึกษาการควบคุมภายในของกิจการ
 - ศึกษาและค้นคว้าเกี่ยวกับมาตรฐานบัญชีและข้อควรปฏิบัติ
- นำเสนอผังทางเดินเอกสารแก่กิจการ เพื่อให้กิจการนำไปปฏิบัติจริง
- ติดตามความคืบหน้าของการดำเนินงาน
- ประเมินผลและปรับปรุงการดำเนินงาน

ussq SDGs

เป้าหมายที่ 8 งานที่มีคุณค่าและการเติบโตทางเศรษฐกิจ

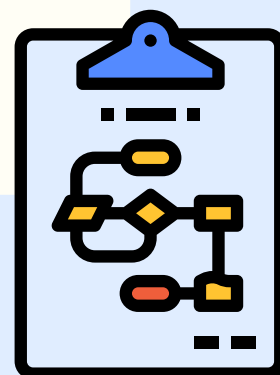
เมื่อสามารถพัฒนาองค์กรได้ ย่อมเกิดการจ้างงานที่มีประสิทธิภาพ กิจการสามารถขยายธุรกิจได้ตามความตั้งใจ เกิดการจ้างงานที่เพิ่มขึ้น ในจังหวัดเชียงใหม่ มีความสามารถในการสร้างผลกำไร ส่งเสริมการเติบโตทางเศรษฐกิจอย่างยั่งยืน

ประโยชน์ที่ได้รับ

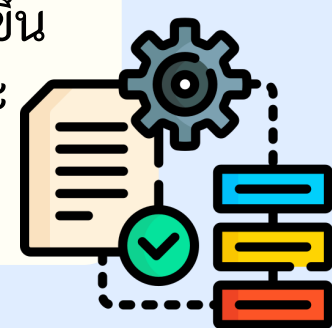
- กิจการมีผังทางเดินเอกสารเพื่อเป็นคู่มือ
- ช่วยให้ออกเอกสารได้เร็วขึ้นในการฝึกอบรมพนักงานใหม่
- กิจการสามารถติดตาม และประเมินความเสี่ยงจากการควบคุมภายในได้ดียิ่งขึ้น เพื่อลดความเสี่ยงจากความหละหลวมของกระบวนการทำงาน
- กิจการสามารถรองรับการขยายของกิจการจากผังทางเดินเอกสารเดิมได้ในอนาคต

วัตถุประสงค์ ตัวชี้วัด และผลการดำเนินงาน

1 จัดทำผังทางเดินเอกสาร เพื่อเป็นคู่มือในการปฏิบัติงานต่อพนักงาน และการเดินเอกสารภายในกิจการ



2 เพิ่มประสิทธิภาพของการควบคุมภายใน ผ่านผังทางเดินเอกสารที่จัดทำขึ้น เพื่อลดความเสี่ยงจากความหละหลวมของกระบวนการทำงาน



ความพึงพอใจของฝ่ายต่าง ๆ ที่มีส่วนเกี่ยวข้อง หลังจากการนำผังทางเดินเอกสารมาใช้ในการปฏิบัติงานจริง



ผู้ตอบแบบสอบถามมีความพึงพอใจโดยรวมอยู่ในระดับ

มากที่สุด

ค่าเฉลี่ยอยู่ที่ 4.63

จำนวนความผิดพลาดของเอกสารจากการปฏิบัติหน้าที่ของพนักงาน ก่อนและหลังที่มีการเพิ่มประสิทธิภาพของการควบคุมภายใน



เอกสารมีความผิดพลาดลดลง

92.60%



ผลการดำเนินงานโดยรวม "บรรลุตามเป้าหมาย"



ความคิดเห็นของฝ่ายต่าง ๆ ที่มีส่วนเกี่ยวข้อง ต่อการเพิ่มประสิทธิภาพการควบคุมภายในผ่านผังทางเดินเอกสาร

ผู้ตอบแบบสอบถามมีความคิดเห็นโดยรวมอยู่ในระดับ

มาก

ค่าเฉลี่ยอยู่ที่ 4.06

