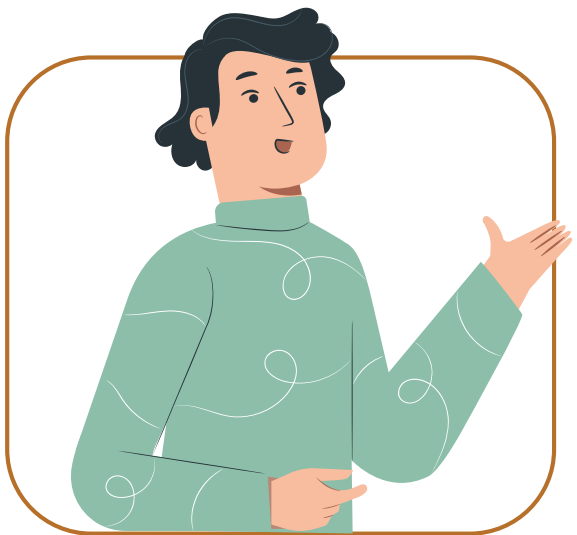




# QCC

โดย งานการเงิน การคลังและพัสดุ



## ประวัติองค์กร

- ปี 2535 คณะบริหารธุรกิจ ได้รับอนุมัติให้จัดตั้งคณะ
- ปี 2547 คณะปรับปรุงแบ่งส่วนงานภายในสำนักงาน ประกอบด้วย 5 งาน โดยหน่วยงานชื่อ “งานคลังและพัสดุ”
- ปี 2553 คณะปรับโครงสร้างสำนักงานคณะ ประกอบด้วย 5 งาน โดยหน่วยงานชื่อ “งานการเงิน การคลัง และพัสดุ”
- ปี 2562-ปัจจุบัน คณะปรับเปลี่ยนโครงสร้างสำนักงานคณะ จากเดิมมี 5 งาน เป็น 6 งาน โดยหน่วยงานชื่อ “งานการเงินการคลังและพัสดุ”

## พันธกิจ

สนับสนุน Mission ของคณะที่จะ  
ผลิตบัณฑิตผู้เปี่ยมด้วยคุณธรรม  
และจิตสำนึกต่อสังคม และสร้าง  
องค์ความรู้ที่นำไปปฏิบัติได้  
ตลอดจนเป็นผู้ชี้แนวทางสู่ความ  
เป็นเลิศทางการบริหารธุรกิจต่อ  
ธุรกิจและสังคม



# หน่วยงานการเงินการคลังและพัสดุ

แผนผังองค์กร





# หน่วยงานการเงิน การคลังและพัสดุ

งานการเงินและบัญชี

นักการเงินและบัญชี



ณัชชา สิงห์จรัส

นักวิชาการเงินและบัญชี ชำนาญการ



ศิริพร เวชานนท์

พนักงานปฏิบัติงาน จบประมาณ



จันทิรา ยาวุฒิ

รองคณบดีฝ่ายบริหาร



ผศ.ดร.เอื้อบุญ เอกสิงห์

นักการเงินและบัญชี



พิมพ์ภา ไชยนิสงค์

นักการเงินและบัญชี



ศิริรัตน์ แต่งสด

นักการเงินและบัญชี



ปูนยาพร โตวิเชียร

นักการเงินและบัญชี



สารทิพย์ หล้าวัง

นักการเงินและบัญชี



ปานัญญิกรรณ์ ชิดเดชา



# หน่วยงานการเงิน การคลังและพัสดุ

งานพัสดุ

รองคณบดีฝ่ายบริหาร



ผศ.ดร.เอื้อบุญ เอกะสิงห์

พนักงานปฏิบัติงานด้านพัสดุ



นิรันดร์ บรรณศรี

พนักงานปฏิบัติงานด้านพัสดุ



พิมพรรณ จินทรหอม

พนักงานปฏิบัติงานด้านพัสดุ



พาลาดอน การะภักดี



QCC

"เพิ่มประสิทธิภาพ  
ในการเบิกจ่ายเงิน"

โดย งานการเงิน การคลังและพัสดุ



## สมาชิกกลุ่ม “การเงิน การคลังและพัสดุ”



1. นายนิรันดร์ บรรณศรี (หัวหน้ากลุ่ม)

2. นางณัฏยา สิงห์จรัญ

3. นางศิริพร เวชานนท์

4. นางสาวพิมพ์า ไชยนิสงค์

5. นางสาวศิริรัตน์ แดงสด

6. นางสาวปุณยาพร ไตวิเชียร

7. นางสาวปณัฏฐิภรณ์ ชัดเดชา

8. นางสาวจันทิรา ยาวุฒิ

9. นางสาวพิมพ์ลพรรณ จันท์หอม

10. นายพาลาดอน การะภักดี

11. นางสาวธารทิพย์ หล้าวัง (เลขานุการ)



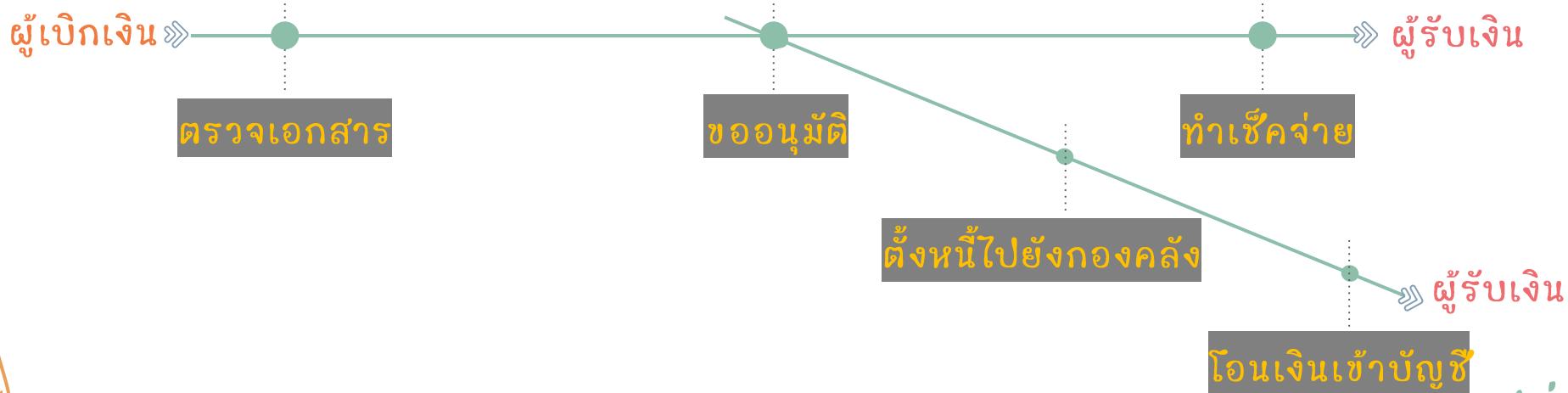
# ตารางคัดเลือก Theme

หัวข้อประเมิน (Theme ตัวเลือก)	หัวข้อประเมิน				คะแนนรวม	ผลตัดสิน
	นโยบาย ผู้บังคับบัญชา	ความ เร่งด่วน	ผลลัพธ์ที่ คาดหวัง	ความต้องการ ทำทนาย		
น้ำหนัก	1	1	1	2		
ลดระยะเวลาในการจัดทำงบการเงิน หลักสูตรปริญญาโท	2	1	2	3	11	2
เพิ่มประสิทธิภาพในการเบิกจ่ายวัสดุ คงคลัง	1	2	2	2	9	3
เพิ่มประสิทธิภาพในการเบิกจ่ายเงิน	3	2	2	3	13	1

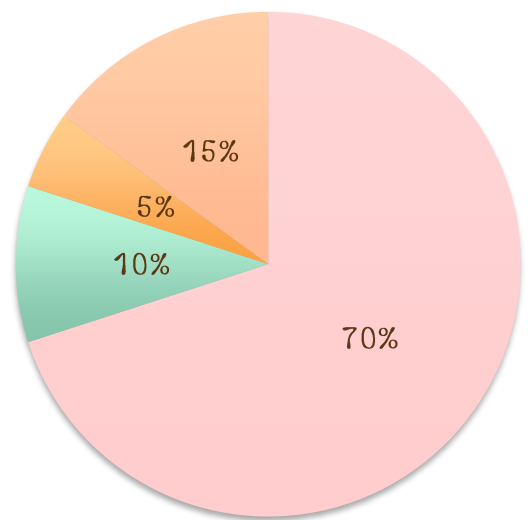
เกณฑ์	นโยบาย	ความเร่งด่วน	ผลลัพธ์ที่คาดหวัง	ความต้องการทำทนาย
3 คะแนน	สอดคล้องมาก	ต้องทำทันที	สูงมาก	มาก
2 คะแนน	สอดคล้อง	ภายใน 3 เดือน	สูง	ปานกลาง
1 คะแนน	ค่อนข้างสอดคล้อง	ภายใน 6 เดือน	ค่อนข้างสูง	น้อย



# ผังเส้นทางการเบิกจ่ายเงิน



# สถิติความผิดพลาดของเอกสารการเบิกจ่าย



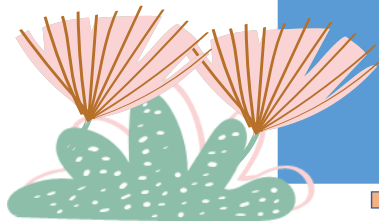
- การพิมพ์ผิด
- เอกสารแนบผิด/ไม่ครบ
- ใบเสร็จรับเงินไม่ถูกต้อง
- เบิกเกินงบที่ได้รับ

\*\*การเก็บข้อมูลในเดือน กรกฎาคม 2564

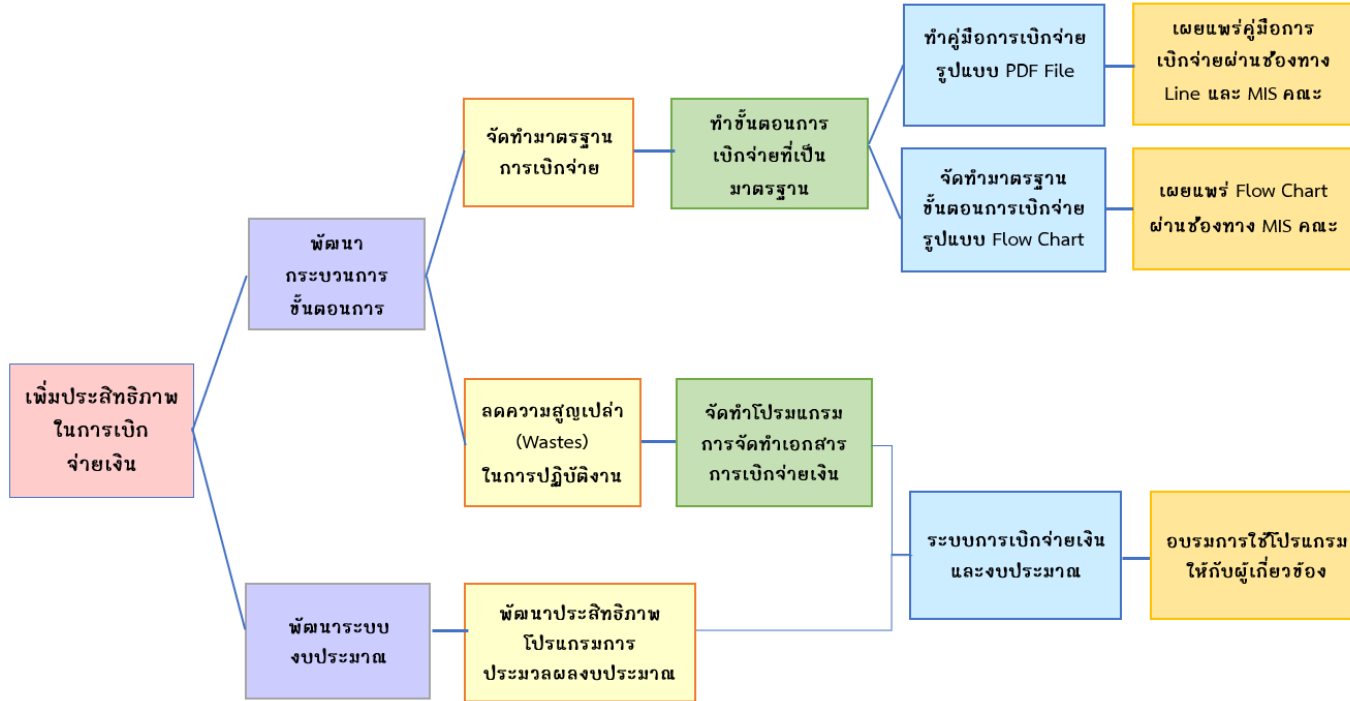
# ตาราง ค้นหาจุดรุก

ชื่อหน่วยงาน: งานการเงิน การคลัง และพัสดุ													
ลักษณะจำเพาะของ Theme		ระดับที่ต้องการ		ระดับปัจจุบัน		ช่องว่าง		หัวข้อประเมิน			ผลประเมินโดยรวม	ผลตัดสิน	เป้าหมายจุดรุก
ความรวดเร็วในการเบิกจ่ายเงิน		ระยะเวลาการเบิกเงินไม่เกิน 7 วันทำการ		ระยะเวลาการเบิกจ่ายเงิน 15 วันทำการ		ระยะเวลาการเบิกจ่ายเงินมากกว่า 8 วันทำการ		ความเป็นไปได้ในการลดช่องว่าง	ความสามารถของหน่วยงาน (จุดอ่อน, จุดแข็ง)	ความต้องการของลูกค้า			
Theme	หัวข้อสำรวจ	ระดับที่ต้องการ	ระดับปัจจุบัน	ช่องว่าง	จุดรุก (ตัวเลือก)	ความเป็นไปได้ในการลดช่องว่าง	ความสามารถของหน่วยงาน (จุดอ่อน, จุดแข็ง)	ความต้องการของลูกค้า	ผลประเมินโดยรวม	ผลตัดสิน	เป้าหมายจุดรุก		
เพิ่มประสิทธิภาพในการเบิกจ่ายเงิน	แนวทางการปฏิบัติและขั้นตอนในการดำเนินการเอกสารเบิกจ่ายเงิน	ต้องการให้มีการเบิกจ่ายเงินที่เป็นมาตรฐาน	ขั้นตอนการเบิกจ่ายเงินยังไม่มีรูปแบบมาตรฐาน	ระยะเวลาในการเบิกจ่ายเงิน 5-7 วันทำการ	จัดทำมาตรฐานการเบิกจ่ายเงิน	■	▲	■	7	✓	จัดทำคู่มือมาตรฐานการเบิกจ่ายเงินเสร็จภายใน 60 วัน		
	ความรู้เกี่ยวกับงบประมาณ	ผู้รับบริการทราบงบประมาณที่ได้รับจัดสรรถูกต้องและทันเวลาที่ต้องการ	ผู้รับบริการขาดข้อมูลเกี่ยวกับงบประมาณที่เป็นปัจจุบัน	ข้อมูลงบประมาณไม่เป็นปัจจุบัน	พัฒนาระบบงบประมาณ	■	▲	●	6	✓	ระบบแจ้งยอดงบประมาณคงเหลือถูกต้องเป็นปัจจุบัน 90%		
	ความสามารถของเครื่องมือและโปรแกรม	สามารถทราบยอดงบประมาณได้ทันที เป็นปัจจุบัน	มีประสิทธิภาพในการทำงาน แต่ยังมีการประมวลผลที่ล่าช้าเป็นเวลา 1 วัน	การประมวลผลมากกว่า 1 วัน	พัฒนาประสิทธิภาพโปรแกรมการประมวลผล	●	▲	■	6	✓	โปรแกรมประมวลผลยอดงบประมาณคงเหลือให้ผู้ใช้ทราบภายใน 1 นาที		
	ระยะเวลาดำเนินการเบิกจ่ายเงิน	ความรวดเร็วในการเบิกจ่ายเงิน	เวลาดำเนินการเบิกจ่ายเงินล่าช้าใช้เวลา 15 วันทำการ	การดำเนินการเบิกจ่ายเงิน ใช้เวลาดำเนินการมากกว่า 8 วันทำการ	พัฒนากระบวนการขั้นตอนการเบิกจ่ายเงินให้รวดเร็ว	●	●	●	6	✓	การเบิกจ่ายใช้เวลาไม่เกิน 7 วันทำการ		

■ 3 คะแนน ● 2 คะแนน ▲ 1 คะแนน



# เสนอแนวทางดำเนินการโดยแผนผังต้นไม้ หรือ How-How Analysis



# ตารางการประเมินวิธีการปฏิบัติ

Scenario	หัวข้อประเมิน – (น้ำหนัก)				ผลประเมิน	ผลตัดสิน
	การส่งผลสำเร็จของหัวข้อสำรวจ	สามารถทำได้ตามแผนระยะเวลาที่กำหนด	การส่งผลต่อหน่วยงานที่เกี่ยวข้อง	ขั้นตอนปฏิบัติ		
	(2)	(2)	(3)	(3)		
ทำคู่มือการเบิกจ่ายรูปแบบ PDF File ที่เป็นมาตรฐานเผยแพร่ผ่านช่องทาง Line และ MIS คณะ	3	3	3	2	27	✓
จัดทำมาตรฐานขั้นตอนการเบิกจ่ายรูปแบบ Flow Chart ผ่านช่องทาง MIS คณะ	3	3	3	2	27	✓
ระบบการเบิกจ่ายเงินและงบประมาณ	3	3	3	2	27	✓

## เกณฑ์ประเมิน

3 คะแนน	ส่งผลมาก	ได้ตามแผน	ส่งผลทางบวก	มีความง่าย/เกิดความรู้สึกพอใจ (Wastes) น้อยมาก
2 คะแนน	ส่งผลค่อนข้างมาก	ใช้เวลาค่อนข้างมากกว่าแผน	ไม่ส่งผล	ยอมรับ ปฏิบัติได้
1 คะแนน	ส่งผลน้อย	ใช้เวลามากกว่าแผน	ส่งผลทางลบ	ยุ่งยาก ซับซ้อน



# แผนปฏิบัติการ (Action Plan)

ขั้นตอนการดำเนินการ	เป้าหมาย	กำหนดการ						ผู้รับผิดชอบ				งบประมาณ	หมายเหตุ	
		ปี 2564			ปี 2565			R	A	C	I			
		ค.ค	พ.ย	ธ.ค	ม.ค	ก.พ	มี.ค	Responsibility	Accountable	Consulted	Informed			
วางแผนการปฏิบัติงาน	มีแผนการดำเนินการ	↔							สมาชิก	นิรันดร์	รองคณบดี บริหาร	รองคณบดี บริหาร	-	
<b>มาตรฐานการเบิกจ่ายเงิน</b>														
- จัดทำคู่มือการเบิกจ่ายเงินที่เป็นมาตรฐาน	ทำเสร็จภายใน 60 วัน	↔							ณัฐยา พิมพ์พา	นิรันดร์	รองคณบดี บริหาร	รองคณบดี บริหาร	-	
- จัดทำ Flow Chart มาตรฐาน ขั้นตอนการเบิกจ่ายเงิน	ทำเสร็จภายใน 60 วัน	↔							ชาริทิพย์ ปณัฏฐิกรรณ์	นิรันดร์	รองคณบดี บริหาร	รองคณบดี บริหาร	-	
- เผยแพร่มาตรฐานการเบิก จ่ายเงินผ่านช่องทาง Line และ MIS คณะ เพื่อใช้งาน	มีจำนวนผู้เข้าใช้งาน ร้อยละ 80 ของ จำนวนผู้เกี่ยวข้อง ทั้งหมด			↔					พิมพ์พรรณ พาลาดอน	นิรันดร์	รองคณบดี บริหาร	รองคณบดี บริหาร	-	
<b>ระบบการเบิกจ่ายเงินและงบประมาณ</b>														
- จัดทำโปรแกรมการจัดทำเอกสาร การเบิกจ่ายเงิน	ทำเสร็จภายใน 60 วัน	↔							ฉวีรัตน์ ปุณยาพร จนท. IT	นิรันดร์	รองคณบดี บริหาร	รองคณบดี บริหาร	-	
- พัฒนาประสิทธิภาพโปรแกรมการ ประมวลผลงบประมาณ	โปรแกรมประมวลผล ให้ผู้ใช้ทราบได้ถูกต้อง ภายในเวลา 1 นาที	↔							สุนัทร ศิริพร จนท. IT	นิรันดร์	รองคณบดี บริหาร	รองคณบดี บริหาร	-	
- อบรมการใช้โปรแกรมให้กับ ผู้เกี่ยวข้อง เพื่อใช้งาน	จำนวนผู้เข้าอบรมร้อยละ 80 ของจำนวน ผู้เกี่ยวข้องทั้งหมด			↔					สมาชิก	นิรันดร์	รองคณบดี บริหาร	รองคณบดี บริหาร	-	
สรุปและประเมินผล (การใช้งาน ระบบในเดือน มกราคม 2565)	ระยะเวลาการเบิก เงินไม่เกิน 7 วันทำ การ				↔				สมาชิก	นิรันดร์	รองคณบดี บริหาร	รองคณบดี บริหาร	-	
วางแผนปรับปรุงตามผลการ ประเมิน	มีแผนการปรับปรุง การดำเนินงาน					↔			สมาชิก	นิรันดร์	รองคณบดี บริหาร	รองคณบดี บริหาร	-	

หัวข้อ : เพิ่มประสิทธิภาพในการเบิกจ่ายเงิน  
วัตถุประสงค์ :  
เพื่อเพิ่มประสิทธิภาพความรวดเร็วในการเบิกจ่ายเงิน  
หน่วยงาน : งานการเงิน การคลังและพัสดุ  
สถานที่ : คณะบริหารธุรกิจ



**Thank You**